

ANÀLISI VALORATIU DE L'ESSENYAMENT

DADES ACADÈMIQUES



Centre adscrit a la



Escola Superior d'Infermeria Mar (ESIM)

Curs 2017-18

Q1 ACCÉS I MATRÍCULA

Q1.1 Dades del processos d'accés i matrícula

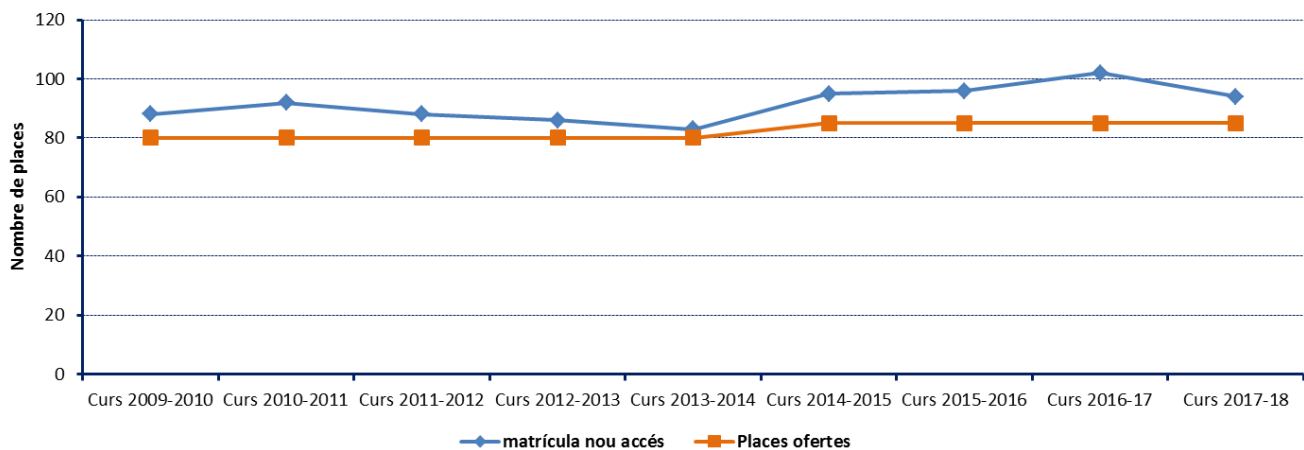
Q1.1. Dades de processos d'accés i matrícula

Q1.1C1	Matrícula de nou accés a primer curs (n)	Q1.1CA1	Matrícula total (n)
Q1.1C2	Matriculats procedents de PAU (%)	Q1.1CA2	Crèdits matriculats
Q1.1C3	Matrícula segons edat, sexe, procedència i nivell estudis pares		

Indicador Q1.1C1. Matrícula de nou accés a primer curs (n)

GRAU	1r curs	Places ofertes
Curs 2009-2010	88	80
Curs 2010-2011	92	80
Curs 2011-2012	88	80
Curs 2012-2013	86	80
Curs 2013-2014	83	80
Curs 2014-2015	95	85
Curs 2015-2016	96	85
Curs 2016-2017	102	85
Curs 2017-2018	94	85

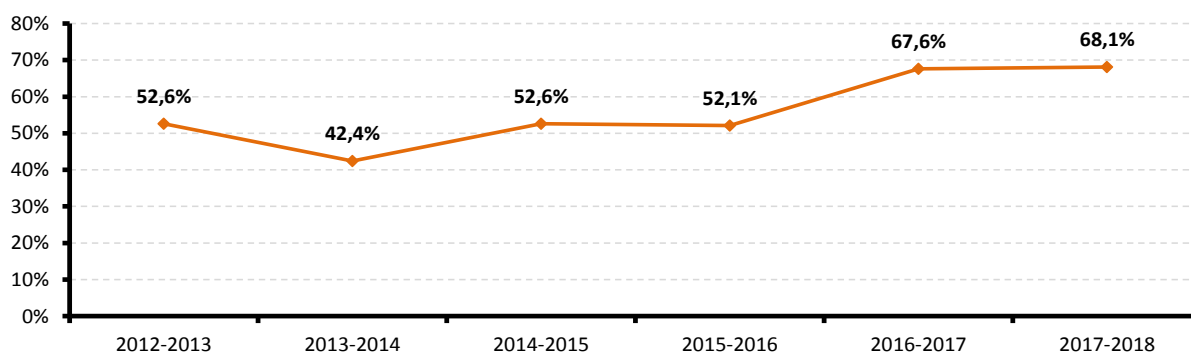
Matrícula de nou accés a 1er curs



Indicador Q1.1C2. Matriculats procedents de PAU (%)

Via d'accés (N, %)	2012-2013		2013-2014		2014-2015		2015-2016		2016-17		2017-18	
	N	%	N	%	N	%	N	%	N	%	N	%
PAU	50	52,6	39	42,4	40	45,5	50	52,6	69	67,6	64	68,1
FP2/CFGS	39	41,1	40	43,5	29	33,0	39	41,1	27	26,5	26	27,6
Titulats univ.	1	1	2	2,2	5	5,7	1	1,0	2	2,0	1	1,1
Altres	5	4,3	9	9,8	14	15,9	5	5,3	4	3,9	3	3,2
TOTALS	95	100	92	100	88	100	95	100	102	100	94	100

Via d'accés PAU (%)



Indicador Q1.1C3. Matrícula de nou accés segons edat, sexe, procedència i nivell d'estudis pares

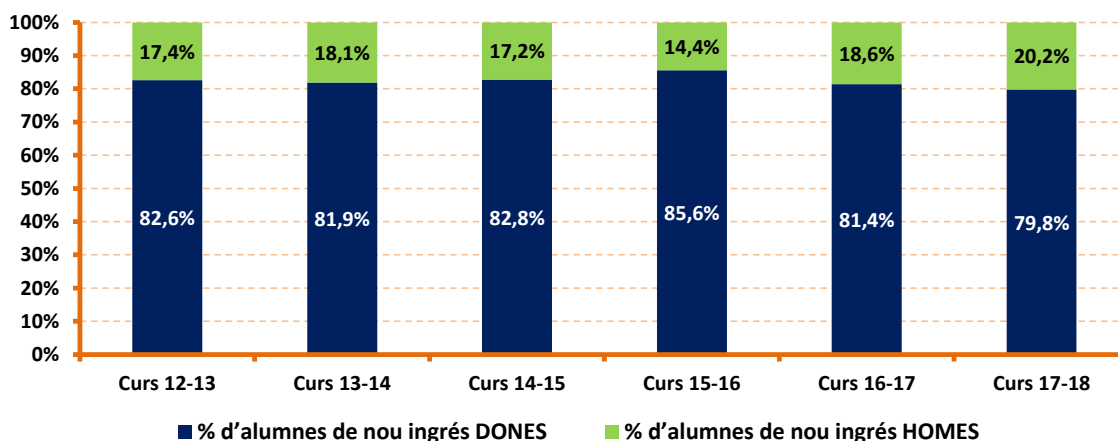
Q1.C3.1	Grups d'edat (%) (<18, 19-20, 21-25, 26-30, >30)
Q1.C3.2	Sexe (%)
Q1.C3.3	Procedència
Q1.C3.4	Nivell d'estudis dels pares

Indicador Q1.1C3.1 Matrícula de nou accés segons grups d'edat

Característiques de l'alumnat	Curs 16-17		Curs 17-18	
	N	%	N	%
<18 anys	61	59,8%	59	62,8%
19-20 anys	15	14,7%	11	11,7%
21-25 anys	15	14,7%	22	23,4%
26-30 anys	8	7,8%	2	2,1%
>30 anys	3	2,9%	0	0%

Indicador Q1.1C3.2 Matrícula de nou accés segons sexe

Característiques de l'alumnat	Curs 12-13		Curs 13-14		Curs 14-15		Curs 15-16		Curs 16-17		Curs 17-18	
% d'alumnes de nou ingress dones	82,6%		81,9%		82,8%		85,6%		83	81,4%	75	79,8%
% d'alumnes de nou ingress homes	17,4%		18,1%		17,2%		14,4%		19	18,6%	19	20,2%



Indicador Q1.1C3.3 Matrícula de nou accés segons procedència

Característiques de l'alumnat	Curs 12-13		Curs 13-14		Curs 14-15		Curs 15-16		Curs 16-17		Curs 17-18	
% d'alumnes de nou ingress que procedeixen de Catalunya	90%		92%		91,6%		91,6%		90	88,2%	79	84%
% d'alumnes que procedeixen d'altres comunitats autònomes	10%		8%		8,4%		8,4%		12	11,8%	15	16%
% d'alumnes de nou ingress que procedeixen de la comarca del Barcelonès	74%		67%		60,6%		53,8%		37	36,3%	40	50,6%
% d'alumnes de nou ingress que procedeixen d'altres comarques	26%		33%		39,4%		46,2%		65	63,7%	39	49,4%

Indicador Q1.1C3.4 Matrícula de nou accés segons nivell d'estudis dels pares

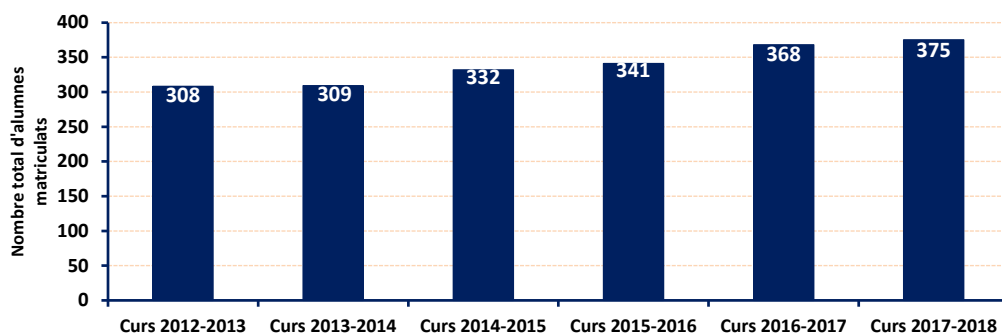
Nivell d'estudis dels pares		Curs 15-16	Curs 16-17	Curs 17-18
% Estudis Primaris	Total	25,3%	34,4%	---
	Mare	--	--	8,6%
	Pare	--	--	34%
% Estudis Secundaris	Total	36,1%	51,2%	--
	Mare	--	--	57,2%
	Pare	--	--	36,2%
% Estudis Superiors	Total	38,6%	14,4%	---
	Mare	--	--	34,3%
	Pare	--	--	29,8%

Indicador Q1.1CA1. Matrícula total

GRAU	1er curs	2on curs	3er curs	4rt curs	TOTALS
<i>Curs 2009-2010</i>	88	-	-	-	88
<i>Curs 2010-2011</i>	92	79	-	-	171
<i>Curs 2011-2012</i>	88	69	77	-	234
<i>Curs 2012-2013</i>	90*	77	70	71	308
<i>Curs 2013-2014</i>	84*	82	78	65	309
<i>Curs 2014-2015</i>	97*	78	80	77	332
<i>Curs 2015-2016</i>	100*	88	76	77	341
<i>Curs 2016-2017</i>	103*	97	90	78	368
<i>Curs 2017-2018</i>	99*	96	92	88	375

*Als alumnes de nou accés s'han afegit els alumnes repetidors i els de modalitat a temps parcial.

Matrícula Total



Indicador Q1.1CA2. Crèdits matriculats

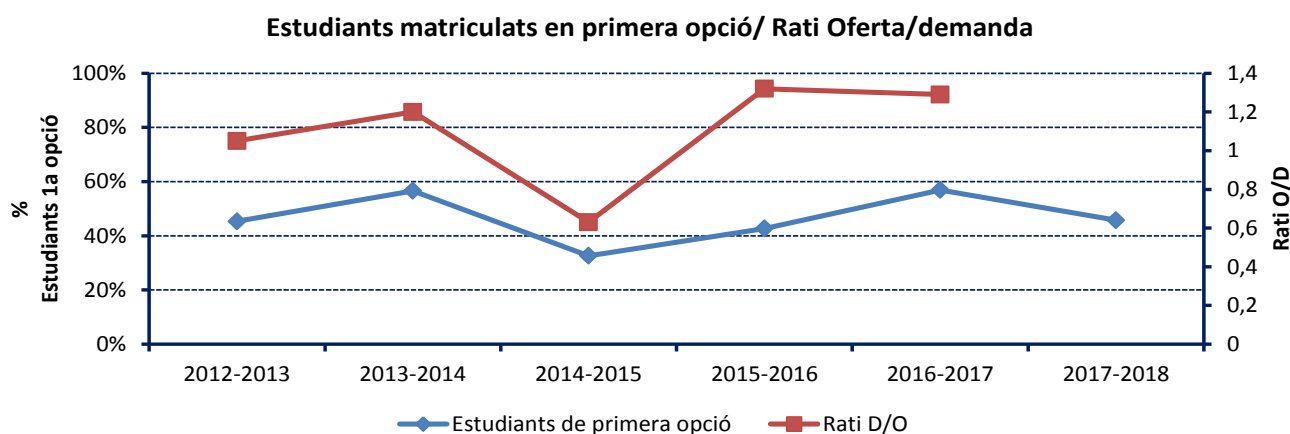
	Curs 14-15	Curs 15-16	Curs 16-17	Curs 17-18
Crèdits matriculats	19088	19610	20939	21809

Q1.2. Qualitat en l'accés

Q1.2. Qualitat en l'accés			
Q1.2C3	Matriculats en primera preferència (%)	Q1.2CA3	Crèdits matriculats per estudiant
Q1.2C4	Matriculats amb nota d'accés \geq a 8 (%)	Q1.2CA4	Estudiants equivalents a temps complet (EETC)
Q1.2C5	Rati demanda/oferta en primera preferència	Q1.2CA5	Ratio EETC/ Total matriculats

Indicador Q1.2C3. Matriculats en primera preferència (%)

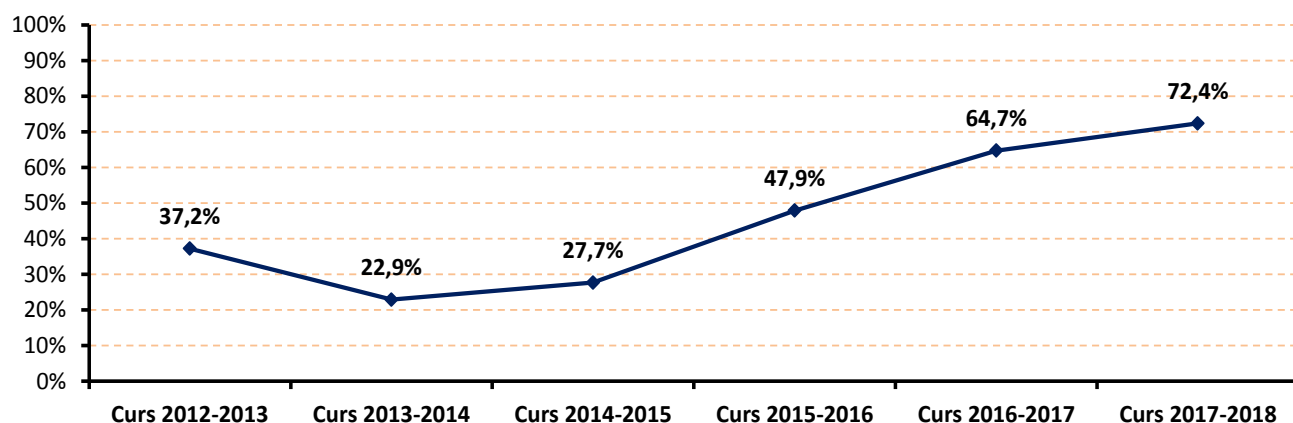
Estudiants de primera opció	2012-13	2013-2014	2014-2015	2015-2016	2016-2017		2017-2018	
		45,35%	56,6%	32,6%	42,7%	58	56,9%	43



Indicador Q1.2C4. Matriculats amb nota d'accés \geq a 8 (%)

Percentatge de matriculats per intervals de nota d'accés	Curs 2012-2013	Curs 2013-2014	Curs 2014-2015	Curs 2015-2016	Curs 2016-2017		Curs 2017-2018	
	Notes de 5 a 5,99 punts	4,7%	0%	1,1%	3,2%	3	2,9%	0
Notes de 6 a 6,99 punts	14,0%	6%	13,8%	4,3%	0	0%	0	0%
Notes de 7 a 7,99 punts	44,2%	71,1%	57,5%	44,7%	33	32,4%	3	3,2%
Notes de 8 a 8,99 punts	30,2%	20,5%	20,2%	36,2%	54	52,9%	68	71,3%
Notes de 9 a 9,99 punts	5,8%	1,2%	6,4%	9,6%	10	9,8%	19	20,2%
Notes de 10 a 10,99 punts	1,2%	1,2%	1,1%	2,1%	2	2%	4	4,3%

Matriculats amb nota \geq 8



Nota de tall i nota mitjana d'accés

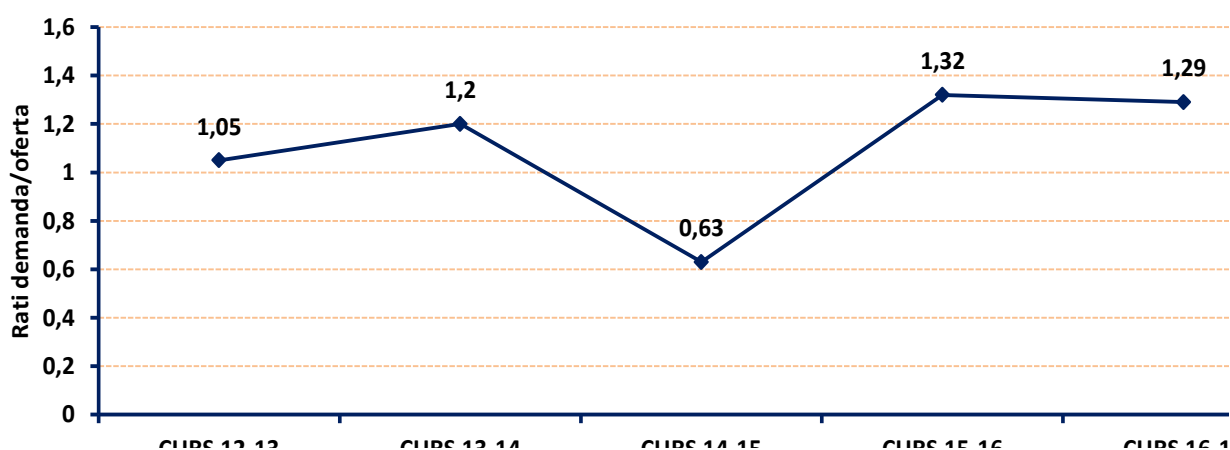
PAU / CFGS i FP (vies 0-7 / 4-8)	2012-2013	2013-2014	2014-2015	2015-2016	2016-2017	2017-2018
Nota de tall	7.790	7.718	7.616	7,53	7,78	8,03
Nota mitjana d'accés	7.647	7.760	6.849	8,04	8,14	8,61

Indicador Q1.2C5. Rati demanda/oferta en primera preferència

Rati: Nombre de sol·licitants/Nombre de places ofertades

CURS 12-13	PREF 1	PREF 2	PREF 3	PREF 4	PREF 5	PREF 6	PREF 7	PREF 8	TOTAL
Nombre de sol·licitants	84/80	117	130	146	143	95	69	42	826
Rati	1,05	1,46	1,62	1,83	1,77	1,19	0,86	0,53	10,32
CURS 13-14	PREF 1	PREF 2	PREF 3	PREF 4	PREF 5	PREF 6	PREF 7	PREF 8	TOTAL
Nombre sol·licitants	96/80	133	161	160	155	79	46	43	873
Rati	1,2	1,66	2,01	2,00	1,94	0,99	0,56	0,54	10,91
CURS 14-15	PREF 1	PREF 2	PREF 3	PREF 4	PREF 5	PREF 6	PREF 7	PREF 8	TOTAL
Nombre sol·licitants	54/85	112	146	153	122	81	52	30	750
Rati	0,63	1,32	1,72	1,80	1,43	0,95	0,61	0,35	8,82
CURS 15-16	PREF 1	PREF 2	PREF 3	PREF 4	PREF 5	PREF 6	PREF 7	PREF 8	TOTAL
Nombre sol·licitants	112/85	116	121	118	118	79	48	29	741
Rati	1,32	1,37	1,42	1,39	1,39	0,93	0,57	0,34	8,72
CURS 16-17	PREF 1	PREF 2	PREF 3	PREF 4	PREF 5	PREF 6	PREF 7	PREF 8	TOTAL
Nombre sol·licitants	110	131	150	153	91	70	47	22	774
Rati	1,29	1,54	1,76	1,80	1,07	0,82	0,55	0,26	9,11

Rati Demanda/oferta en primera preferència



% d'estudiants en primera opció

Estudiants de primera opció	2012-13	2013-2014	2014-2015	2015- 2016	2016-2017		2017-2018	
		45,35%	56,6%	32,6%	42,7%	58	56,9%	43

Indicador Q1.2CA3. Crèdits matriculats per estudiant

Crèdits matriculats per estudiant	2014-2015	2015- 2016	2016-2017	2017-2018
		57,49	57,51	56,90

Indicador Q1.2CA4. Estudiants equivalents a temps complet (EETC)

Estudiants equivalents a temps complet	2014-2015	2015- 2016	2016-2017	2017-2018
		315	323	343

Indicador Q1.2CA5. Rati EETC/Total matriculats

Rati EETC/Total matriculats	2014-2015	2015- 2016	2016-2017	2017-2018
		0,95	0,95	0,93

Universitat			Nota de tall PAU/CFGS 2017-18
UB	H. Clínic	Barcelona	11,34
UAB	Cerdanyola	Barcelona	10,28
UB	Bellvitge	Barcelona	10,068
UdL	Ciències Sanitàries	Lleida	9,8
URV	Tarragona	Tarragona	9,57
UdG	Girona	Girona	9,096
URV	Vendrell	Tarragona	8,826
URV	Rovira i Virgili	Tortosa	8,798
UdL	Igualada	Lleida	8,782
UAB	Sant Pau	Barcelona	8,744
UB	Sant Joan de Déu	Esplugues	8,395
UPF	ESIM (H.Mar)	Barcelona	8,23
UPF	Tecnocampus	Mataró	8,041
UAB	Creu Roja	Terrassa	6,533
UAB	Gimbernat	Sant Cugat	5
URL	Blanquerna	Barcelona	5
Uvic	Vic	Vic	5
UIC	Sant Cugat	Barcelona	5
Uvic-UCC	Manresa	Manresa	5

Q.2. RENDIMENT

Q2.1 Rendiment acadèmic

Q2.1.Rendiment acadèmic			
Q2.1C1	Taxa de rendiment de primer any (%)	Q2.1CA1	Taxa de rendiment (crèdits superats /crèdits matriculats)
Q2.1C2	Taxa de rendiment de segon any (%)	Q2.1CA2	% Crèdits matriculats per primer cop
Q2.1C3	Taxa de rendiment de tercer any (%)		
Q2.1C4	Taxa de rendiment de quart any (%)		

Indicador Q2.1C1. Taxa de rendiment acadèmic de primer any (%)

Primer curs

Curs 2016-2017	Tipus (*)	Matriculats Total crèdits	1a. Convocatòria (en %)			Recuperació (en %)			Taxa Rendiment
			Presentats	Aptes	Pendents	Presentats	Aptes	Pendents	Aprovats/ Matriculats
Estratègies instrumentals i comunicatives a la universitat	B	396	98,99	85,86	14,14	100	100,0	0,00	98,99
Desenvolupament psicosocial de la persona	B	588	94,90	69,39	30,61	100	90,0	10,00	91,84
Evolució històrica i filosòfica del cuidatge	O	495	98,99	88,89	11,11	100	100,0	0,00	98,99
Infermeria Integrada I	O	404	98,02	90,10	9,90	100	90,0	10,00	97,03
Estructura i funció del cos humà I	B	522	98,85	70,11	29,89	100	65,4	34,62	88,51
Antropologia aplicada a la salut	B	606	96,04	88,12	11,88	100	100,0	0,00	93,07
Metodologia de cuidatge infermer	O	400	94,00	88,00	12,00	100	100,0	0,00	90,00
Infermeria Integrada II	O	400	96,00	86,00	14,00	100	85,7	14,30	94,00
Estructura i Funció del cos humà II	B	522	98,85	75,86	24,14	100	88,9	11,11	96,55
Infermeria Salut Pública	O	588	95,92	59,18	40,82	100	87,2	12,82	90,82
Infermeria Integrada III	O	404	94,06	99,01	0,99	100	100,0	0,00	94,06
Mitjana total 1er curs									94

(*) B: Assignatures bàsiques, O: Assignatures obligatòries.

	Curs 2015-16	Curs 2016-17
Primer curs	95,6%	93,84

Indicador Q2.1C2. Taxa de rendiment acadèmic de segon any (%)

Segon curs

Curs 2016-2017		Matriculats	1a. Convocatòria (en %)			Recuperació (en %)			Taxa Rendiment
Assignatures 2n curs.	Tipus (*)	Total crèdits	Presentats	Aptes	Pendents	Presentats	Aptes	Pendents	Aprovats/Matriculats
Fisiopatologia I	B	600	94,00	74,00	26,00	100	84,0	16	90,00
Demografia, bioestadística i epidemiologia bàsica	B	570	100,00	76,84	23,16	100	95,5	4,55	98,95
Practicum Introductor I	O	368	100,00	95,65	4,35	100	100,0	0	100,00
Infermeria del nen i adolescent	O	384	98,96	57,29	42,71	100	95,2	4,82	96,88
Fisiopatologia II	B	576	98,96	57,29	42,71	100	78,0	22,0	89,58
Terapèutiques clíniques	B	600	100,00	40,00	60,00	100	76,3	23,73	86,00
Infermeria de l'adult I	O	372	100,00	77,42	22,58	100	61,9	38,1	91,40
Practicum introductor II	O	372	97,85	93,55	6,45	100	66,7	33,33	95,70
Metodologia de la investigació infermera	B	564	100,00	100,00	0,00	100	100,0	0,00	100,00
Teràpies aplicades en Infermeria	O	384	100,00	67,71	32,29	100	100,0	0,00	100,00
Infermeria de l'adult II	O	465	100,00	59,14	40,86	100	84,2	15,79	93,55
Practicum Introductor III	O	455	96,70	95,60	4,40	100	100,0	0,00	96,70
Mitjana total 2on curs									94,9

(*) B: Assignatures bàsiques, O: Assignatures obligatòries

	Curs 2015-16	Curs 2016-17
Segon curs	95,6%	94,48

Indicador Q2.1C3. Taxa de rendiment acadèmic de tercer any (%)

Tercer curs

Curs 2016-2017		Matriculats	1a. Convocatòria (en %)			Recuperació (en %)			Taxa Rendiment
Assignatures 3r curs.	Tipus	Total crèdits	Presentats	Aptes	Pendents	Presentats	Aptes	Pendents	Aprovats/Matriculats
Infermeria gerontològica	O	581	100	80,7	19,28	100	18,75	81,25	96,39
Infermeria en processos de Mort i Dol	O	328	100	89,0	10,98	100	100,00	0,00	100,00
Practicum Clínic I	PE	774	97,67	93,0	6,96	100	83,33	16,67	96,51
Gestió de cures infermeres	O	352	100	37,5	62,50	100	32,72	67,28	79,55
Educació per a la salut en infermeria	O	320	100	97,5	2,50	100	100,0	0,0	100,00
Anglès per usos acadèmics	O	324	100	100,0	0,00	100	100,0	0,0	100,00
Practicum Clínic II	PE	696	100	87,4	12,64	100	90,9	9,1	98,85
Empoderament i lideratge en infermeria	OP	145	100	100,0	0,0	100	100,0	0,0	100,00
Cooperació Internacional	OP	195	100	100,0	0,0	100	100,0	0,0	100,00
El paper dels professionals infermeria en sit. catàstrofes	OP	205	100	100,0	0,0	100	100,0	0,0	100,00
Dona i Nadó	OP	200	100	95,0	5,0	100	100,0	0,0	100,00
Imatge social del cos i salut	OP	85	100	88,2	11,8	100	100,0	0,0	100,00
Seguretat del Malalts	OP	110	100	95,5	4,6	100	100,0	0,0	100,00
Activitat física, esport i salut	OP	150	100	86,7	13,3	100	100,0	0,0	100,00
Taller habilitats socials	OP	85	100	100,0	0,0	100	100,0	0,0	100,00
Mitjana total 3er curs									98,1

(*) O: Assignatures obligatòries, PE: Pràctiques externes, OP: Assignatures optatives.

	Curs 2015-16	Curs 2016-17
Tercer curs	99,8%	97,19

Indicador Q2.1C4. Taxa de rendiment acadèmic de quart any (%)

Quart curs

2016-2017		Matriculats	1a. Convocatòria (en %)			Recuperació (en %)			Taxa Rendiment
Assignatures 4t curs.	Tipus	Total crèdits	Presentats	Aptes	Pendents	Presentats	Aptes	Pendents	Aprovats/ Matriculats
Pràcticum Avançat I	PE	1380	100	95,7	4,35	100	100,0	0,0	100,00
Pràcticum Avançat II	PE	1035	100	98,6	1,45	100	100,0	0,0	100,00
Treball de Fi de Grau I	PF	385	97,4	93,5	6,49	100	60,0	40,0	94,81
Pràcticum Avançat III	PE	1050	100	100,0	0	100	100,0	0,0	100,00
Treball de Fi de Grau II	PF	385	96,1	98,7	1,3	100	0,0	100,0	94,81
Mitjana total 4rt curs									97,9

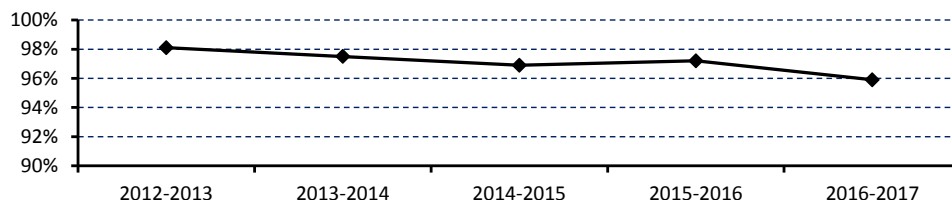
(*), PE: Pràctiques externes, PF: Projecte final.

	Curs 2015-16	Curs 2016-17
Primer curs	95,6%	93,84
Segon curs	95,6%	94,48
Tercer curs	99,8%	97,19
Quart curs	97,9%	99,06
TOTAL	97,2%	95,92

Indicador Q2.1CA1. Taxa de rendiment (crèdits superats/crèdits matriculats)

GRAU	Taxa rendiment (%)
2012-2013	98,1%
2013-2014	97,5%
2014-2015	96,9%
2015-2016	97,2%
2016-2017	95,9%

Taxa de rendiment per curs acadèmic



Indicador Q2.1CA2. % Crèdits matriculats per primer cop

Crèdits matriculats per primer cop (%)	2014-2015	2015-2016	2016-2017	2017-2018
	98,92	97,40	98,01	97,07

Crèdits matriculats per primer cop (N)	2014-2015	2015-2016	2016-2017	2017-2018
	18881	19100	20523	21171

Q2.2. Graduació

Q2.2C5	Graduats en t (%)	Q2.2CA3	Total de graduats (n)
Q2.2C6	Taxa de graduació en t	Q2.2CA4	Taxa d'eficiència en t
Q2.2C7	Taxa de graduació en t+1	Q2.2CA5	Durada mitjana dels estudis
Q2.2C8	Taxa de graduació en t+2		
Q2.2C9	Durada mitjana dels estudis per cohort		

Indicador Q2.2C5. Graduats en t (%)

Grau en Infermeria	Curs 2013-14	Curs 2014-15	Curs 2015-16	Curs 2016-17
Graduats en t (%)	86,4	69,8	78,65	65,91

Indicador Q2.2C6. Taxa de graduació en t

Grau en Infermeria	Curs 2016-17
Taxa de graduació en t	58

Indicador Q2.2C7. Taxa de graduació en t+1

Grau en Infermeria	Curs 2016-17
Taxa de graduació en t +1	7 73,86

Indicador Q2.2C8. Taxa de graduació en t+2

Grau en Infermeria	Curs 2016-17	
Taxa de graduació en t +2	1	75,00

Indicador Q2.2C9. Durada mitjana dels estudis per cohort

Grau en Infermeria	Curs de Graduació: 2012-2016
Durada mitjana dels estudis	4,06 anys

Indicador Q2.2CA3. Total de graduats (n)

Indicador Q2.2CA4. Taxa d'eficiència en t

Grau en Infermeria	2013-14	2014-15	2015-16	2016-17
Taxa d'eficiència en t (2013-2014)	99,36	95,82	98,77	97,33

Taxa d'eficiència en T

Grau en Infermeria	Curs 2013-14	Curs 2014-15	Curs 2015-16	Curs 2016-17
Taxa de eficiència	99,36	95,82	98,77	97,33

Q2.3. Abandonament

Q2.3C10	Abandonament 1er curs per tipologia: anul·lació de matrícula	Q2.3CA6	Total d'abandonament
Q2.3C11	Abandonament 1er curs per tipologia: no superar règim de permanència		
Q2.3C12	Abandonament 1er curs per tipologia: voluntari		
Q2.3C13	Taxa d'abandonament		

Q.2.3. Abandonament

Abandonament per tipologia

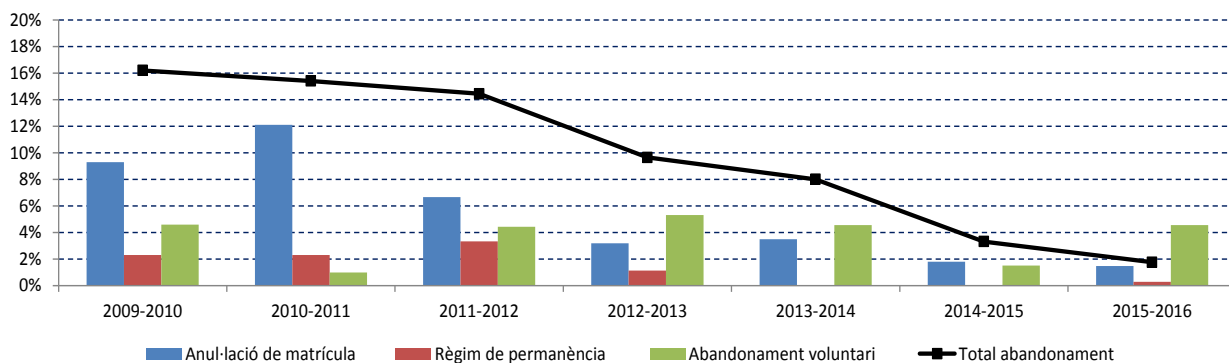
Abandonament 1r curs:

Cohort d'accés	2011-2012	2012-2013	2013-2014	2014-2015	2015-2016	2016-2017
Anul·lació de matrícula a 1r curs	6,67%	3,19%	3,49%	1,81%	4,17%	1,94%
Règim de permanència a 1r curs (%)	3,33%	1,14%	0%	0%	0%	0%
Abandonament voluntari a 1r curs	4,44%	5,32%	4,55%	1,51%	2,08%	4,85%
Total abandonament	14,44%	9,65%	8,04%	3,32%	6,25%	6,80%

Abandonament Global:

Grau en Infermeria	(%)	
Taxa d'abandonament (2014-2015)	5,97	
Taxa d'abandonament (2015-2016)	13	4,92%
Taxa d'abandonament (2016-2017)	13	4,53%

Abandonament 1r curs per tipologia



Q.3. SATISFACCIÓ

UPF. Dades i indicadors per cohort (C)		UPF. Dades i indicadors per curs acadèmic (CA)	
Satisfacció dels estudiants (enquestes AVALDO)			
Q3.C1	Satisfacció dels estudiants (%)	Q3.CA1	Valoracions de la docència
Q2.C2	Repetiria els estudis (%)	Q3.CA2	Recomanaria els estudis

Q.3.1. Satisfacció dels estudiants

Any Acadèmic	Curs	Les obligacions docents s'han complert adequadament			Estic globalment satisfet/-a amb l'assignatura			Estic globalment satisfet/-a amb el/la professor/-a			Satisfacció global
		1r t.	2n t.	3r t.	1r t.	2n t.	3r t.	1r t.	2n t.	3r t.	
Curs 2014-15	Primer	7,2	7,4	7,8	6,4	6,8	7,1	6,7	6,9	7,4	7,6
	Segon	8,1	9,5	7,3	7,6	8,0	7,2	7,9	9,0	6,7	
	Tercer	7,8	7,0	8,5	7,9	6,7	8,1	7,6	6,2	8,4	
	Quart	7,0	8,9	8,8	7,1	7,6	8,3	7,0	8,4	8,4	
Curs 2015-16	Primer	8,6	7,0	7,9	7,4	7,2	7,0	8,25	7,4	7,4	7,8
	Segon	7,8	7,7	6,9	7,0	7,4	7,0	7,6	7,5	6,8	
	Tercer	9,5	8,2	7,4	8,9	7,5	7,2	9,0	7,8	7,2	
	Quart	8,7			8,1			8,5		8,4	
Curs 2016-17	Primer	8,3	7,4	7,1	8,2	8,4	7,7	8,2	8,17	7,5	7,7
	Segon	7,4	7,3	7,6	7,2	7,6	7,7	7,0	7,35	7,6	
	Tercer	7,6	6,7	8,0	7,6	7,1	8,3	7,6	6,9	8,3	
	Quart	Aprentatge		Procés	Tutories	Coordinació		Defensa oral			
	(TFG)	8,2		8,1	8,2	7,6		8			

Percentatge de resposta AVALDO

		Percentatge de resposta (en%)			
Any Acadèmic	Curs	1r t.	2n t.	3r t.	TOTAL (min-màx)
Curs 2014-15	Primer	34%	25%	16,5%	26,8% (6,4%-38,6%)
	Segon	26,8%	18 %	16,8%	
	Tercer	38,6%	25,6%	22 %	
	Quart	7,5%	12%	6,4 %	
Curs 2015-16	Primer	---	35%	59%	59,7% (35%-68%)
	Segon	---	68%	65,5%	
	Tercer	---	66%	65%	
	Quart	---	---	---	
Curs 2016-17	Primer	82,5%	36%	74%	75,4% (36%-94%)
	Segon	61%	48,5%	93%	
	Tercer	60%	80%	94%	
	Quart	92%			

Q.4 PRÀCTIQUES EXTERNES, MOBILITAT I INSERCIÓ LABORAL

UPF. Dades i indicadors per cohort (C)		UPF. Dades i indicadors per curs acadèmic (CA)	
Pràctiques externes			
Q4.C1	Estudiants que han completat satisfactòriament les pràctiques externes (%)	Q4.CA1	Estudiants amb pràctiques externes
Q4.C2	Taxa de rendiment de les pràctiques externes	Q4.CA2	Graduats amb pràctiques externes
Q4.C3	Pràctiques externes a la Universitat (%)		
Q4.C4	Pràctiques externes fora de la Universitat (%)		
Mobilitat			
Q4.C5	Alumnes outgoing (%)	Q2.CA3	Estudiants de l'ESIM en mobilitat (%)
		Q2.CA4	Graduats amb mobilitat (%)
Inserció laboral			
Q4.C6	Inserció laboral a 6 mesos		
Q4.C7	Inserció laboral a 1 any		

Q.4.1. Pràctiques externes

Percentatge d'estudiants de la cohort que han completat satisfactòriament les pràctiques externes

Taxa de rendiment de les assignatures del curs 2015-2016									
Quadre de rendiment		Matriculats	1a. Convocatòria (en %)			2a. Convocatòria (en %)			Taxa Rendiment
Pràcticum	Tipus	Total crèdits	Presentats	Aptes	Pendents	Presentats	Aptes	Pendents	Aprovats/ Matriculats
Pràcticum Introductor I	O	312	100	92,3	7,7	100	50	50	96,2
Pràcticum introductor II	O	304	98,7	98,7	1,3	100	76,5	23,5	94,7
Pràcticum Introductor III	O	380	97,4	96,1	3,9	100	66,7	33,3	96,1
Pràcticum Clínic I	PE	666	98,6	74,2	23	100	100		100
Pràcticum Clínic II	PE	600	97,3	90,6	6,7	100	60	40	97,3
Pràcticum Avançat I	PE	1500	100	97,3	2,7	100			100
Pràcticum Avançat II	PE	1140	98,7	98,7		100			100
Pràcticum Avançat III	PE	1140	100	97,4	2,6	100			100

Percentatge d'estudiants que realitzen pràctiques externes a la Universitat i fora de la Universitat

Externes a la Universitat

CURS 2014-2015						
Curs	Trimestre	Assignatura	Alumnes de 1r curs	Alumnes de 2n curs	Alumnes de 3r curs	Alumnes de 4t curs
2	1er	Pràcticum Introductor I		100%		
2	2on	Pràcticum Introductor II		100%		
2	3er	Pràcticum Introductor III		100%		
3	1er	Pràcticum Clínic I			100%	
3	2on	Pràcticum Clínic II			100%	
4	1er	Pràcticum Avançat I				100%
4	2on	Pràcticum Avançat II				100%
4	3er	Pràcticum Avançat III				100%

Externes fora de la Universitat

CURS 2015-2016						
Curs	Trimestre	Assignatura	Alumnes de 1r curs	Alumnes de 2n curs	Alumnes de 3r curs	Alumnes de 4t curs
2	1r	Pràcticum Introductor I		100%		
2	2on	Pràcticum Introductor II		100%		
2	3er	Pràcticum Introductor III		100%		
3	1er	Pràcticum Clínic I			100%	
3	2on	Pràcticum Clínic II			100%	
4	1er	Pràcticum Avançat I				100%
4	2on	Pràcticum Avançat II				100%
4	3er	Pràcticum Avançat III				100%

Q.4.2. Mobilitat dels estudiants

Curs 2011-2012	
Alumnes matriculats a 3r curs	77
Alumnes outgoing	2
Percentatge d'alumnes outgoing	2,6%
Curs 2012-2013	
Alumnes matriculats a 3r curs	70
Alumnes outgoing	1
Percentatge d'alumnes outgoing	1,43%
Curs 2013-2014	
Alumnes matriculats a 3r curs	78
Alumnes outgoing	7
Percentatge d'alumnes outgoing	8,97%
Curs 2014-2015	
Alumnes matriculats a 3r curs	80
Alumnes outgoing	11
Percentatge d'alumnes outgoing	13,75%
Curs 2015-2016	
Alumnes matriculats a 3r curs	76
Alumnes outgoing	9
Percentatge d'alumnes outgoing	11,84%
Curs 2016-2017	
Alumnes matriculats a 3r curs	90
Alumnes outgoing	14
Percentatge d'alumnes outgoing	15,6%
Curs 2017-2018	
Alumnes matriculats a 3r curs	92
Alumnes outgoing	12
Percentatge d'alumnes outgoing	13%



Centre adscrit a la



Universitat
Pompeu Fabra
Barcelona

Professorat ESIM 2016 per categoria i segons doctorat

	Plantilla a temps complet	Plantilla a temps parcial	Col·laboradors externs	Total	% Professorat
Doctors	6	8	8	22	5 (29%)
No doctors	6	24	25	55	---
TOTAL	12	32	33	77	---

Percentatge d'hores impartides de docència segons categoria de professorat i doctorat ESIM 2016

	Plantilla a temps complet	Plantilla a temps parcial	Col·laboradors externs	Total	% hores impartides per doctors i no doctors
Doctors	100,3	40,7	33,45	174,45	38,5%
No doctors	137,2	89,1	52,55	278,85	61,5%
TOTAL	237,5	129,8	86	453,3	---