





<b>ESIMar</b>	<b>Manual de Processos del SGIQ- ESIMar</b>	  
Centre adscrit a la UPF	<b>Procés PC1-03. Gestionar l'accés, admissió i matrícula dels estudiants de grau</b>	<small>Centre adscrit a la</small> <small>upf</small> <small>Universitat Pompeu Fabra Barcelona</small>
		<small>ESIMar</small> <small>Escola Superior d'Infermeria del Mar</small>

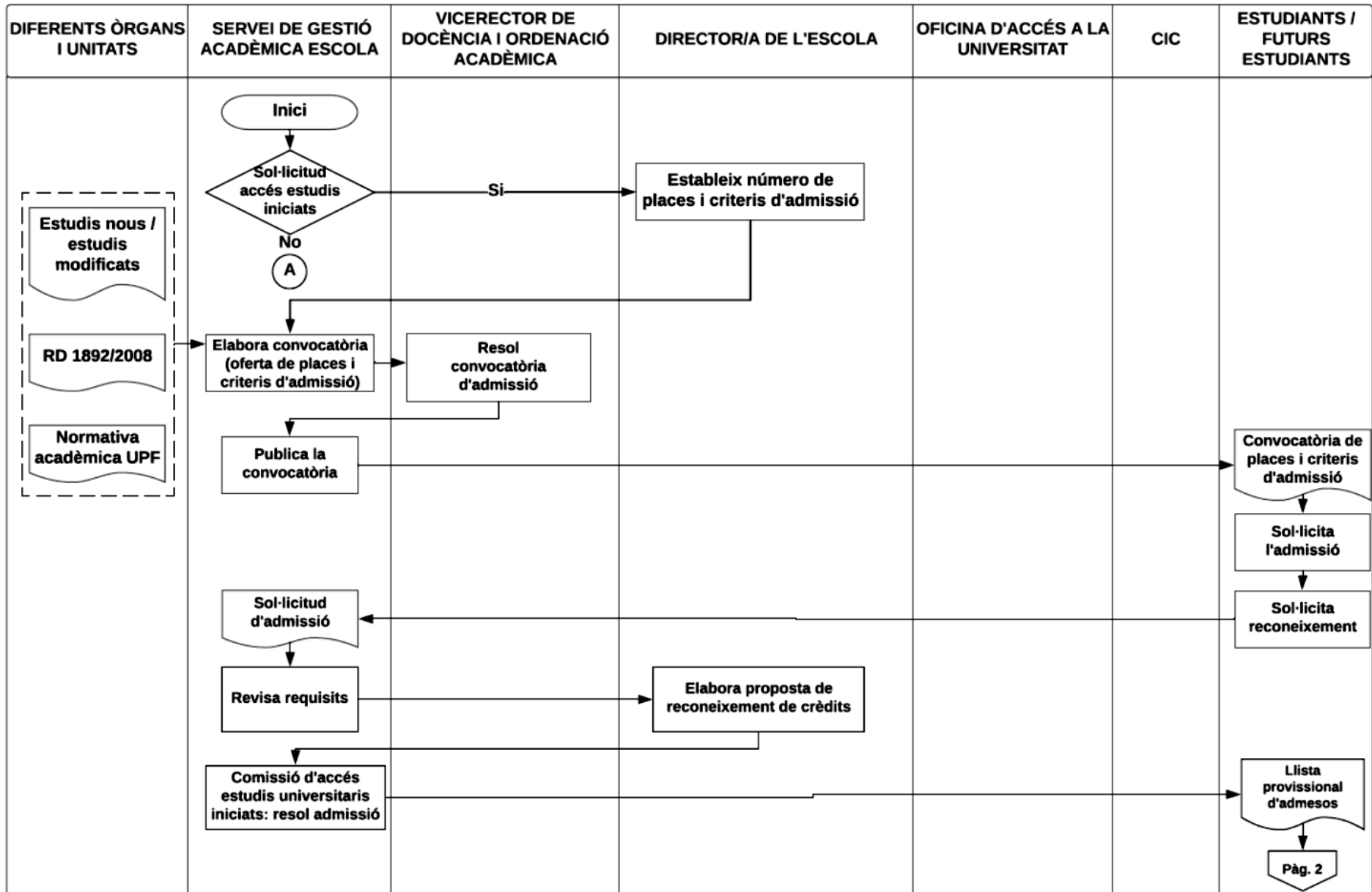
<b>Nom</b>	<b>Gestionar l'accés, admissió i matrícula dels estudiants de grau</b>
<b>Codi</b>	<b>PC1-03</b>
<b>Versió/Data/ Estat</b>	V1/ Abril/ Actiu
<b>Abast</b>	Titulació de grau d'Infermeria ESIMar
<b>Tipologia</b>	( ) Estratègic ( x ) Clau ( ) De suport
<b>Responsable</b>	Direcció del centre Cap d'Administració
<b>Unitat administrativa que fa el seguiment</b>	ESIMar
<b>Objectiu</b>	Gestionar l'accés i l'admissió als estudis universitaris de grau d'infermeria a l'ESIMar segons la normativa de la UPF i de l'escola.
<b>Resultats del procés</b>	Estudiants matriculats als estudis de grau d'infermeria
<b>Documentació associada (entre parèntesi, ubicació de la documentació)</b>	Documentació associada: - Fitxa de preinscripció (SIGMA) Documentació generada: - Informe d'accés i matrícula de nou accés a primer curs (perfil d'ingrés) de grau - Informe de queixes, suggeriments i comentaris sobre la matrícula de grau - Informe d'abandonament de grau
<b>Indicadors</b>	Com a resultat de l'aplicació d'aquest procés es generen una sèrie d'indicadors de d'accés i matrícula: IN1-PC1-03 Estudiants de nou ingrés a primer curs IN2-PC1-03 Estudiants de nou accés segons via d'accés IN3-PC1-03 Percentatge d'estudiants de primera opció matriculats IN4-PC1-03 Nota de tall IN5-PC1-03 Nota mitjana d'accés IN6-PC1-03 Percentatge d'estudiants amb nota d'accés igual o superior a 8 i a 9 IN7-PC1-03 Via i nota d'accés segons nivell d'estudis pares IN8-PC1-03 Aspectes tinguts en compte en triar l'estudi IN9-PC1-03 Via i nota d'accés per sexe IN10-PC1-03 Via i nota d'accés segons procedència IN11-PC1-03 Oferta de places de la titulació IN12-PC1-03 Demanda en primera opció IN13-PC1-03 Ràtio demanda en primera opció/oferta IN14-PC1-03 Comparació amb altres titulacions del sistema universitari català <u>Indicadors d'abandonament:</u> IN15-PC1-03 Percentatge d'abandonament per tipologia IN16-PC1-03 Abandonament per no superar el règim de permanència IN17-PC1-03 Taxa d'abandonament desglossada per grau i postgrau IN18-PC1-03 Abandonament per no superar el règim de permanència de primer curs
<b>Mecanisme de qualitat del procés</b>	Procés associat al Sistema de Garantia Interna de Qualitat
<b>Normativa</b>	- RD 1892/2008 regula les condicions d'accés als ensenyaments universitaris i els processos d'admissió a les universitats. - Normativa d'admissió amb estudis universitaris iniciats aprovada

	<p>pel Consell de Govern de la UPF.</p> <ul style="list-style-type: none"> <li>- Resolució anual del vicerector/a de Docència i Ordenació Acadèmica d'obertura de la convocatòria d'admissió amb estudis iniciats i les bases d'aquesta.</li> <li>- Normativa d'accés a la universitat per mitjà de l'acreditació de l'experiència professional aprovada pel Consell de Govern de la UPF</li> </ul>
<b>Aplicatiu de gestió</b>	SIGMA
<b>Difusió</b>	<a href="http://www.esim.edu.es/ca/">http://www.esim.edu.es/ca/</a> <b>Normativa de l'ESIMar??</b>
<b>Observacions</b>	<p>L'accés a la universitat pot donar-se per dues vies: estudiants de nou accés a primer curs o estudiants amb estudis universitaris.</p> <p>La gestió i planificació de tot el procés recau sobre el Servei de gestió Acadèmica de l'ESIMar.</p>

<b>ESIMar</b>  Centre adscrit a la UPF	<b>Manual de Processos del SGIQ- ESIMar</b>  <b>Procés PC1-03. Gestionar l'accés, admissió i matrícula dels estudiants de màster</b>	
--	--	---

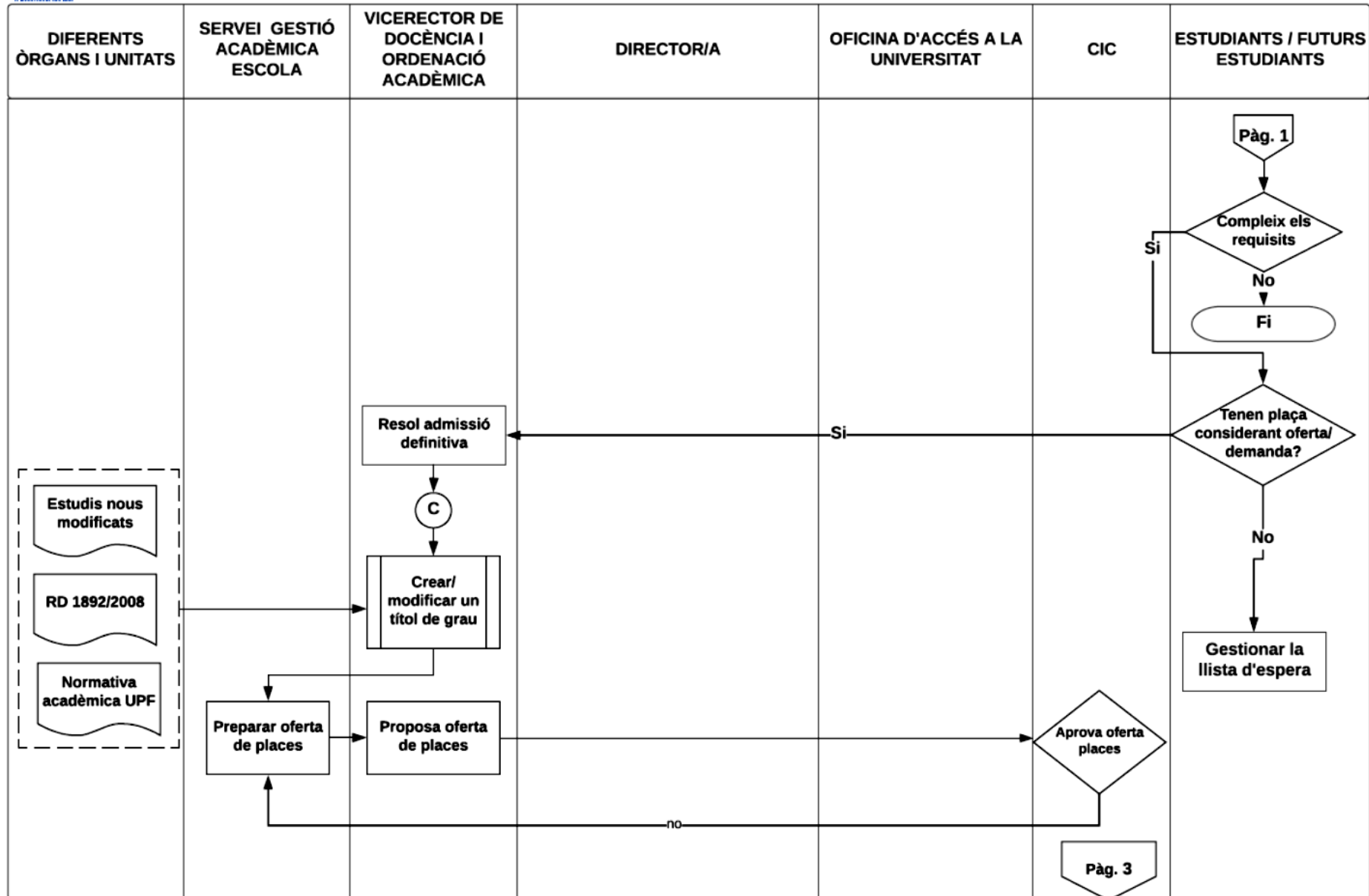
<b>Nom</b>	<b>Gestionar l'accés, admissió i matrícula dels estudiants de màster</b>
<b>Codi</b>	<b>PC1-04</b>
<b>Versió/Data/ Estat</b>	V1/ Abril/ Actiu
<b>Abast</b>	Titulació de grau d'Infermeria ESIMar
<b>Tipologia</b>	( ) Estratègic ( x ) Clau ( ) De suport
<b>Responsable</b>	Direcció del centre Cap d'Administració
<b>Unitat administrativa que fa el seguiment</b>	ESIMar
<b>Objectiu</b>	Gestionar l'accés i l'admissió als estudis universitaris de màster a l'ESIMar segons la normativa de la UPF i de l'escola
<b>Resultats del procés</b>	Gestionar l'accés i l'admissió als estudis de màster de l'ESIMar segons la normativa de la UPF i de l'escola
<b>Documentació associada (entre parèntesi, ubicació de la documentació)</b>	Documentació associada: <ul style="list-style-type: none"> <li>- Fitxa de preinscripció</li> <li>- Normativa per a l'elaboració de plans d'estudi dels títols de màster de la UPF</li> </ul> Documentació generada: <ul style="list-style-type: none"> <li>- Informe d'accés i matrícula de nou accés a primer curs (perfil d'ingrés)</li> <li>- Informe de queixes, suggeriments i comentaris sobre la matrícula màster Informe d'abandonament</li> </ul>
<b>Indicadors</b>	Com a resultat de l'aplicació d'aquest procés es generen una sèrie d'indicadors de d'accés i matrícula: IN1-PC1-03 Aspectes tinguts en compte en triar l'estudi IN3-PC1-03 Oferta de places de la titulació IN4-PC1-03 Comparació amb altres titulacions del sistema universitari català <u>Indicadors d'abandonament:</u> IN5-PC1-03 Percentatge d'abandonament per tipologia
<b>Mecanisme de qualitat del procés</b>	Procés associat al Sistema de Garantia Interna de Qualitat
<b>Normativa</b>	- RD 1892/2008 regula les condicions d'accés als ensenyaments universitaris i els processos d'admissió a les universitats.
<b>Aplicatiu de gestió</b>	SIGMA
<b>Difusió</b>	<a href="http://www.esim.edu.es/ca/">http://www.esim.edu.es/ca/</a>
<b>Observacions</b>	La gestió i planificació de tot el procés recau sobre el Servei de gestió Acadèmica de l'ESIMar.

**PC1-03/04. GESTIONAR L'ACCÉS, ADMISSIÓ I MATRÍCULA DELS ESTUDIANTS DE GRAU I/O MÀSTER**

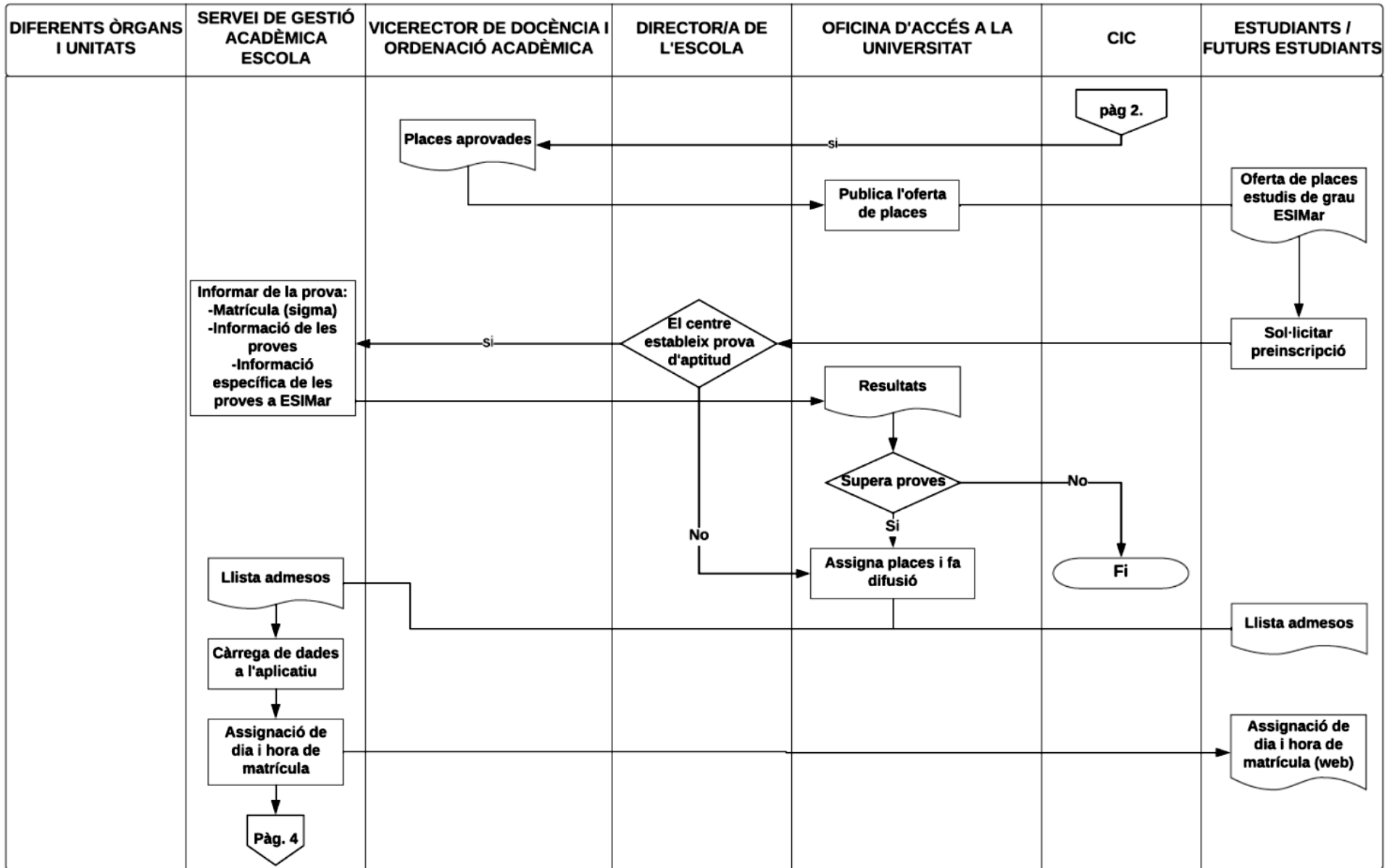


Estat: ( ) En elaboració (x) Validat. Director/a i Gestió Acadèmica

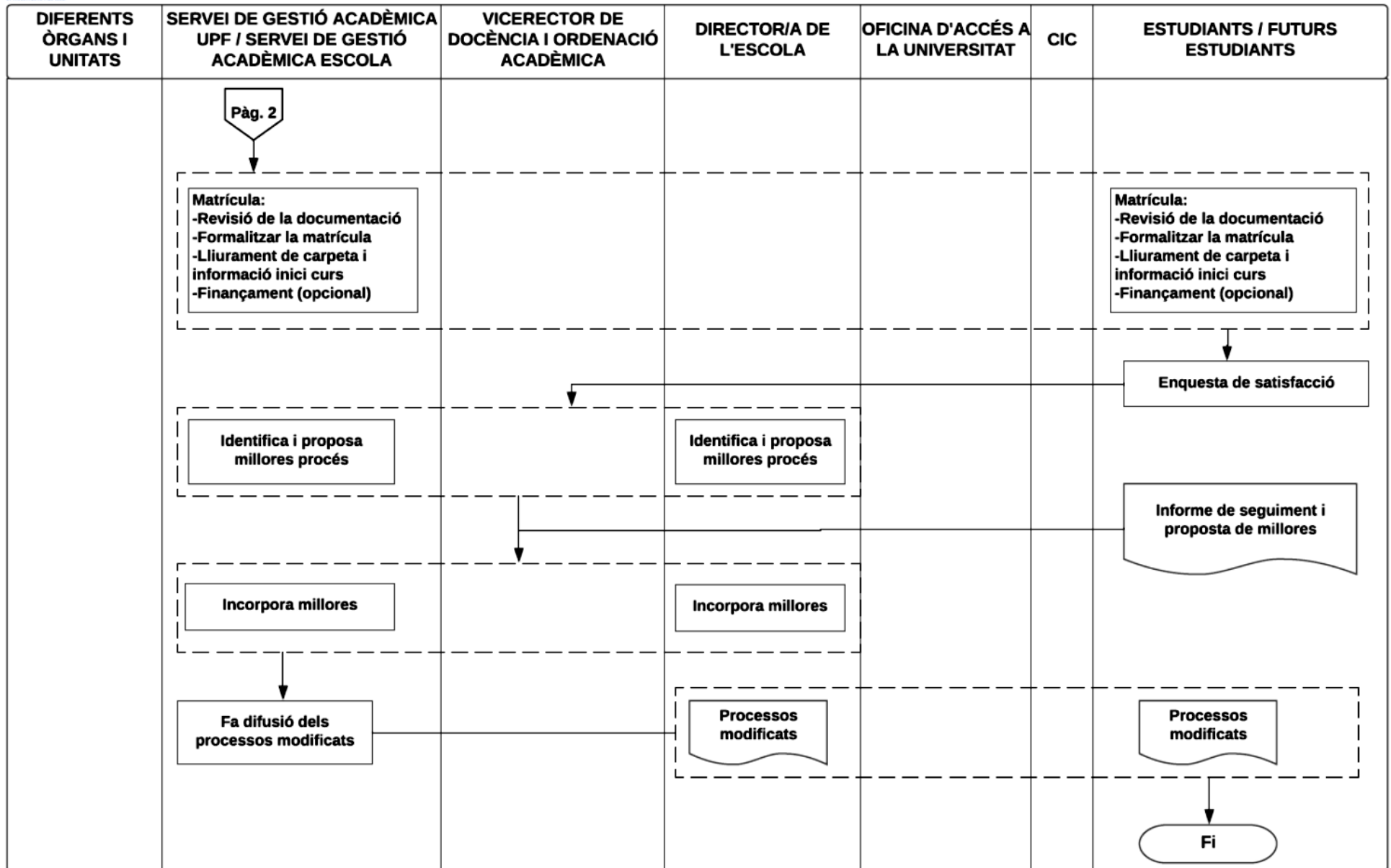
PC1-03/04. GESTIONAR L'ACCÉS, ADMISSIÓ I MATRÍCULA DELS ESTUDIANTS DE GRAU I/O MÀSTER



**PC1-03/04. GESTIONAR L'ACCÉS, ADMISSIÓ I MATRÍCULA DELS ESTUDIANTS DE GRAU I/O MÀSTER**



**PC1-03/04. GESTIONAR L'ACCÉS, ADMISSIÓ I MATRÍCULA DELS ESTUDIANTS DE GRAU I/O MÀSTER**



Estat: ( ) En elaboració (x) Validat. Director/a i Gestió Acadèmica