
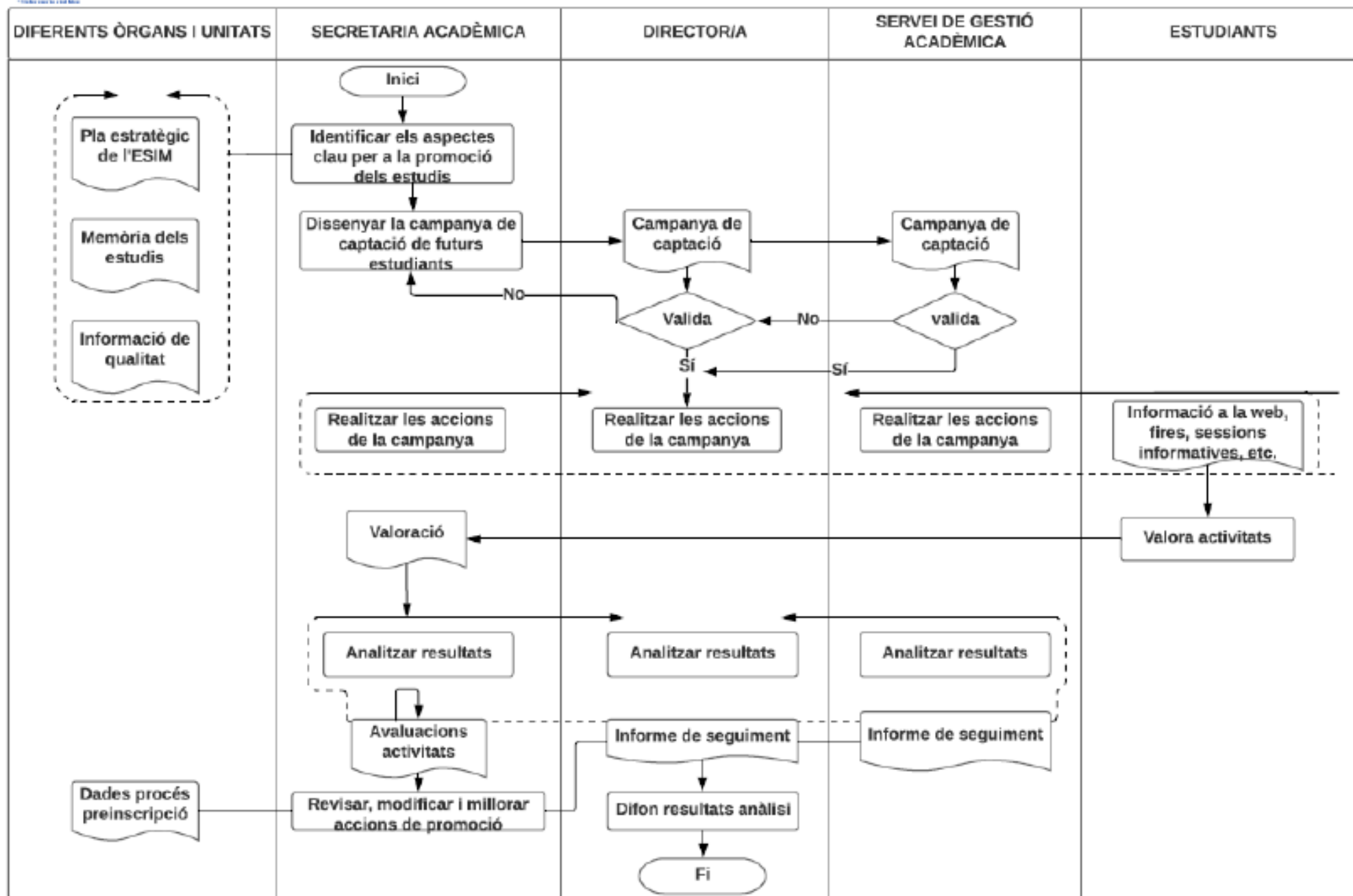


<b>ESIMar</b>  Centre adscrit a la UPF	<b>Manual de Processos del SGIQ- ESIMar</b>	
--	---	---

<b>Nom</b>	<b>Gestionar l'avaluació dels estudiants</b>
<b>Codi</b>	<b>PC6-01</b>
<b>Versió/Data/ Estat</b>	V1/ Abril/ Actiu
<b>Abast</b>	Titulació de grau d'Infermeria ESIMar
<b>Tipologia</b>	( ) Estratègic ( x ) Clau ( ) De suport
<b>Responsable</b>	Coordinadora de qualitat
<b>Unitat administrativa que fa el seguiment</b>	ESIMar
<b>Objectiu</b>	Resultats acadèmics
<b>Resultats del procés</b>	
<b>Documentació associada (entre parèntesi, ubicació de la documentació)</b>	Documentació associada: <ul style="list-style-type: none"> <li>- Normativa acadèmica de la Universitat Pompeu Fabra (XXX) aplicable als estudis universitaris regulats de conformitat amb el Reial Decret</li> <li>- Memòria de la titulació</li> <li>- Guies docents de les assignatures</li> <li>- Informes d'inserció laboral</li> </ul> Documentació generada: <ul style="list-style-type: none"> <li>- Actes de les reunions dels òrgans de responsabilitat</li> <li>- Normativa d'avaluació en els estudis de la ESIMar</li> <li>- Actes de qualificació dels estudiants</li> <li>- Informe de seguiment de la titulació</li> <li>- Informe de rendiment acadèmic</li> </ul>
<b>Indicadors</b>	Aquest procés no genera indicadors ni de procés ni de resultat, tot i que com a resultat de l'aplicació d'aquest procés es generen una sèrie <u>d'indicadors de rendiment acadèmic</u> que mesuren l'eficiència de la titulació: IN1-PC6-01 Taxa de rendiment per assignatura IN2-PC6-01 Taxa de rendiment global IN3-PC6-01 Distribució de les assignatures segons la seva taxa de rendiment
<b>Mecanisme de qualitat del procés</b>	Procés associat al Sistema de Garantia Interna de Qualitat
<b>Normativa</b>	
<b>Aplicatiu de gestió</b>	SIGMA
<b>Difusió</b>	

## PC6-01. GESTIONAR L'AVALUACIÓ DELS ESTUDIANTS (RESULTATS ACADÈMICS)



Estat: ( ) En elaboració (x) Validat Director/a de Serveis Campus