


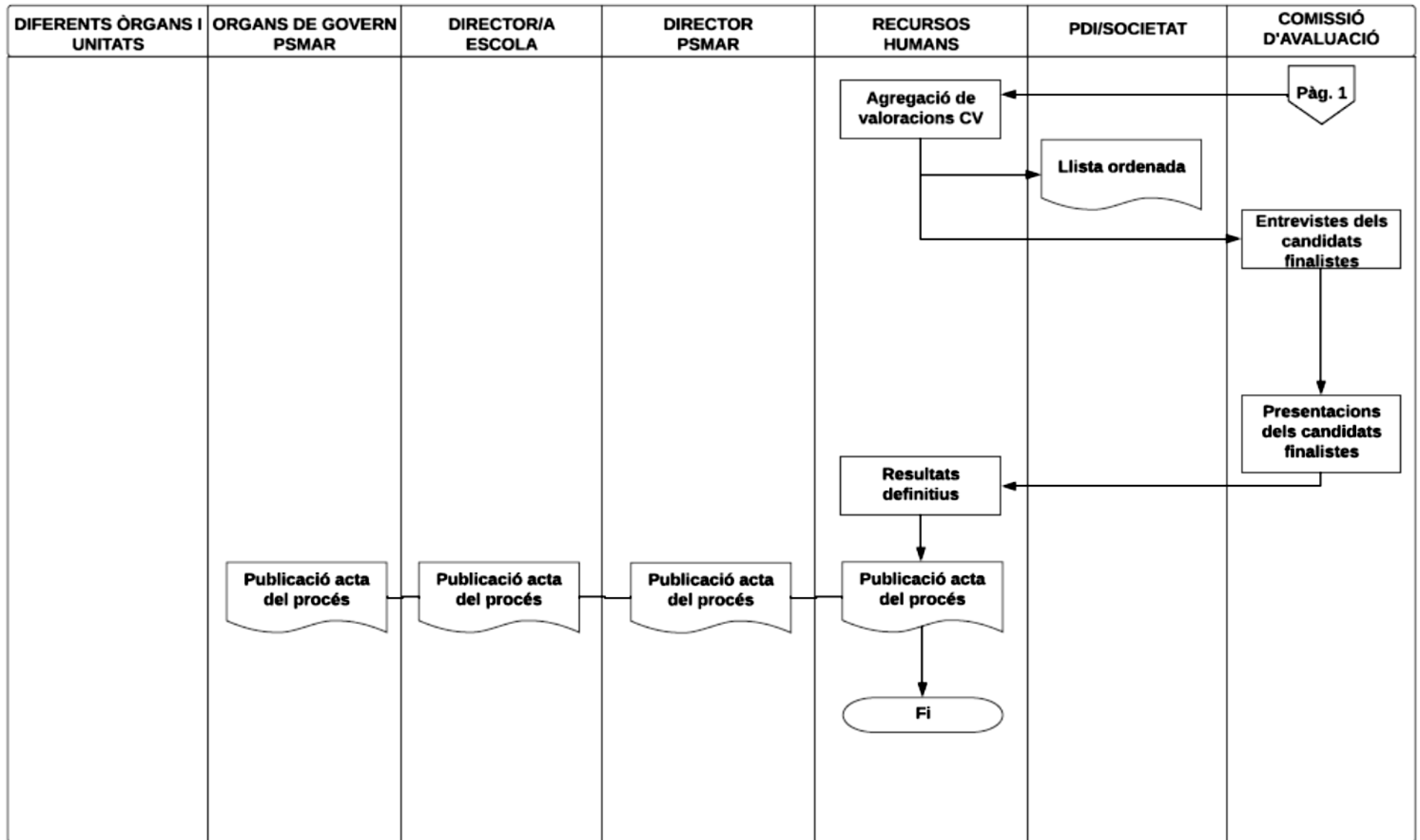


ESIMar Centre adscrit a la UPF	Manual de Processos del SGIQ- ESIMar Procés PS4-01. Captar i seleccionar PDI	   <small>Centre adscrit a la Universitat Pompeu Fabra Barcelona</small> <small>Escola Superior d'Infermeria del Mar</small>
--	---	---

Nom	Captar i seleccionar PDI
Codi	PS4-01
Versió/Data/ Estat	V1/
Abast	Titulació de grau d'Infermeria ESIMar
Tipologia	() Estratègic () Clau (x) De suport
Responsable	Direcció del centre
Unitat administrativa que fa el seguiment	ESIMar
Objectiu	Seleccionar el personal docent i investigador amb el perfil adequat per les funcions de docència i recerca encomanades.
Resultats del procés	Personal docent i investigador contractat.
Documentació associada (entre parèntesi, ubicació de la documentació)	Documentació associada: <ul style="list-style-type: none"> - Ofertes de places - Admesos i exclosos de les convocatòries Documentació generada: <ul style="list-style-type: none"> - Actes dels processos de selecció
Indicadors	IN-PS4-01 Nombre de places convocades per PDI
Mecanisme de qualitat del procés	Procés associat al Sistema de Garantia Interna de Qualitat
Normativa	Llei Orgànica 6/2001 d'Universitats (LOU) Normativa de provisió de llocs de treball de PDI al PSMar
Aplicatiu de gestió	Intranet
Difusió	web
Observacions	D'acord amb les polítiques estratègiques i les necessitats detectades per la Direcció de l'ESIMar es convoquen places de PDI.

PS4-01. CAPTAR I SELECCIONAR PDI



Estat: () En elaboració (x) Validat. Director/a Escola