


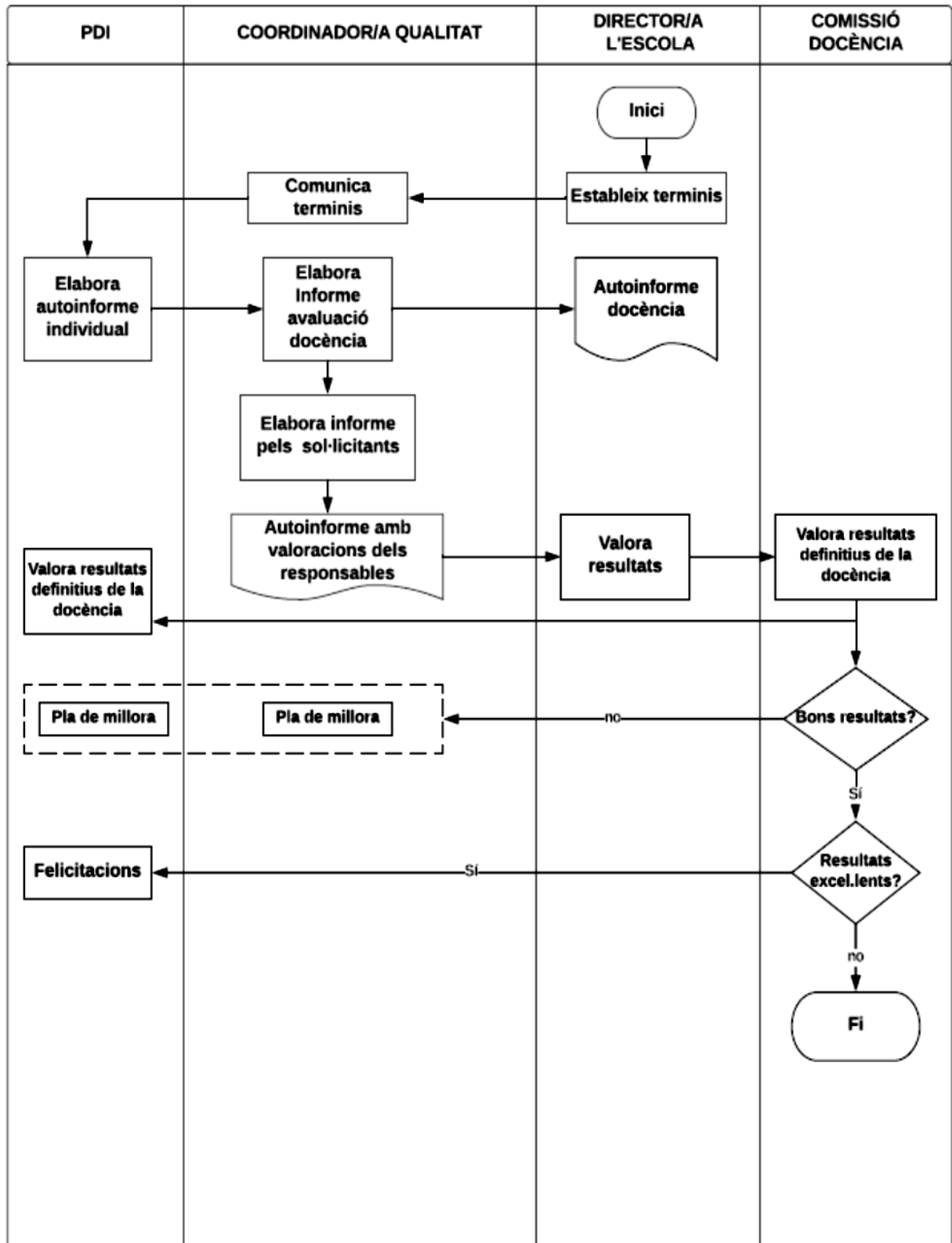


ESIMar Centre adscrit a la UPF	Manual de Processos del SGIQ- ESIMar Procés PS4-04. Gestionar l'avaluació docent del PDI	   Centre adscrit a la Universitat Pompeu Fabra Barcelona Escuela Superior d'Infermeria del Mar
--	---	---

Nom	Gestionar l'avaluació docent del PDI
Codi	PS4-04
Versió/Data/ Estat	V1/ Abril/ Actiu
Abast	Titulació de grau d'Infermeria ESIMar
Tipologia	() Estratègic () Clau (x) De suport
Responsable	Direcció del centre Cap d'Estudis
Unitat administrativa que fa el seguiment	ESIMar
Objectiu	Analitzar l'activitat docent del PDI
Resultats del procés	Informe d'avaluació docent
Documentació associada (entre parèntesi, ubicació de la documentació)	Documentació associada: <ul style="list-style-type: none"> - Autoinformes - Valoració estudiants (AVALDO) - Actes Junta de Direcció - Informe final e cada professor Documentació generada: <ul style="list-style-type: none"> - Informe docent de la direcció
Indicadors	IN1-PS4-04 Percentatge de PDI amb valoracions favorables IN2-PS4-04 Grau de satisfacció del PDI amb els mecanismes d'avaluació de la tasca realitzada
Mecanisme de qualitat del procés	Procés associat al Sistema de Garantia Interna de Qualitat
Normativa	Manual d'avaluació de la docència de UPF i AQU
Aplicatiu de gestió	---
Difusió	Manual d'avaluació docent del professorat de l'ESIMar Web ESIMar
Observacions	

PS4-04. GESTIONAR L'AVALUACIÓ DOCENT DEL PDI



Estat: () En elaboració (x) Validat. Cap d'estudis de l'Escola