
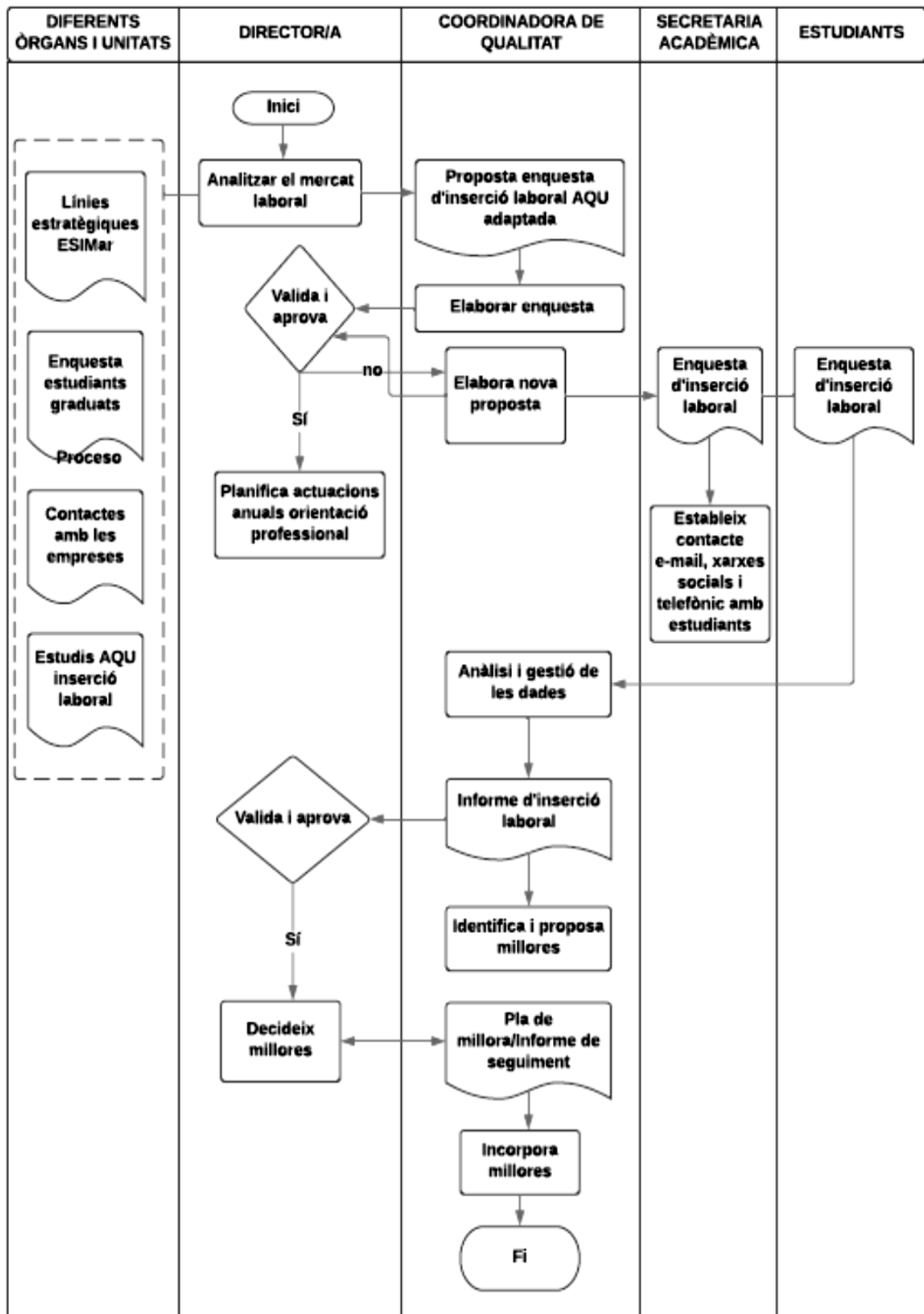


ESIMar Centre adscrit a la UPF	Manual de Processos del SGIQ- ESIMar Procés PS6-02. Gestionar l'enquesta d'inserció laboral	
--	--	---

Nom	Gestionar l'enquesta d'inserció laboral
Codi	PS6-02
Versió/Data/ Estat	V1/ Abril/ Actiu
Abast	Titulació de grau d'Infermeria ESIMar
Tipologia	() Estratègic () Clau (x) De suport
Responsable	Coordinació de qualitat
Unitat administrativa que fa el seguiment	ESIMar
Objectiu	
Resultats del procés	
Documentació associada (entre parèntesi, ubicació de la documentació)	Documentació associada: <ul style="list-style-type: none"> - Memòria d'acreditació - Recomanacions pel seguiment dels títols oficials - Enquesta de satisfacció dels graduats (AQU Catalunya) - Enquesta "La inserció laboral dels graduats universitaris" (AQU Catalunya) Documentació generada: <ul style="list-style-type: none"> - Actes de les reunions dels òrgans de responsabilitat - Qüestionari dels estudiants d'inserció laboral - Informes d'inserció laboral dels titulats - Informe de graduació
Indicadors	<u>Indicadors d'inserció laboral:</u> IN1-PS6-02 Grau d'utilitat de determinades competències per a la feina actual i formació adquirida a la ESIMar IN3-PS6-02 Elements dels estudis cursats a la ESIMar insuficients per a la carrera professional IN2-PS6-02 Elements dels estudis cursats a la ESIMar/UPF afavoridors de la carrera professional IN4-PS6-02 Nombre de titulats enquestats IN5-PS6-02 Percentatge de titulats enquestats respecte a la seva promoció IN6-PS6-02 Taxa d'ocupació dels graduats IN9-PS6-02 Grau de satisfacció amb la titulació cursada IN8-PS6-02 Grau de satisfacció dels acabats de graduar IN7-PS6-02 Grau de satisfacció de les empreses i institucions contractadores IN10-PS6-02 Satisfacció dels graduats amb els sistemes de suport a l'aprenentatge IN11-PS6-02 Satisfacció dels graduats amb l'experiència educativa global de la titulació IN12-PS6-02 Taxa d'inserció laboral, rapidesa i qualitat de la inserció laboral IN13-PS6-02 Característiques del lloc de treball: salari, tipus d'empresa, categoria Com a resultat de l'aplicació d'aquest procés es generen una sèrie d' <u>indicadors de graduació</u> : IN14-PS6-02 Graduats en t IN15-PS6-02 Graduats en t + 1 IN16-PS6-02 Taxa de graduació (graduats en t o t + 1) IN17-PS6-02 Total de graduats

	IN18-PS6-02 Durada mitjana dels estudis IN19-PS6-02 Taxa d'eficiència IN20-PS6-02 Crèdits matriculats de repetició
Mecanisme de qualitat del procés	Procés associat al Sistema de Garantia Interna de Qualitat
Normativa	
Aplicatiu de gestió	SIGMA
Difusió	
Observacions	



Estat: () En elaboració (x) Validat. Director/a