
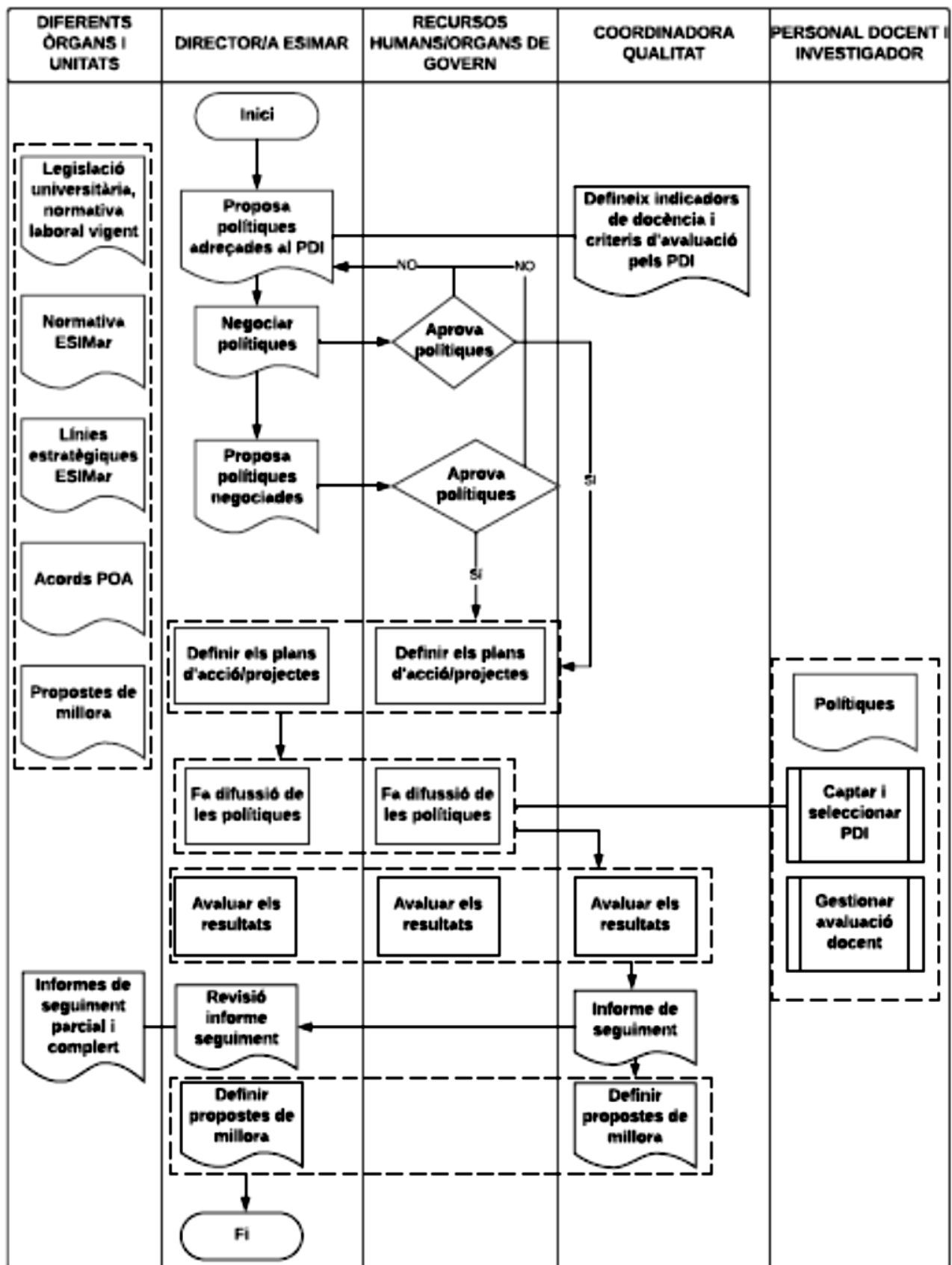


ESIMar Centre adscrit a la UPF	Manual de Processos del SGIQ- ESIMar Procés PE4-01. Definir la política de personal docent i investigador (PDI)	
--	--	---

Nom	Definir la política del PDI
Codi	PE4-01
Versió/Data/ Estat	V1/ Abril/ Actiu
Abast	Titulació de grau d'Infermeria ESIMar
Tipologia	(x) Estratègic () Clau () De suport
Responsable	Direcció del centre
Unitat administrativa que fa el seguiment	ESIMar
Objectiu	Definir les polítiques de personal docent i investigador per aplicar-les als plans d'actuació de l'ESIMar.
Resultats del procés	- Plans d'actuació per implantar les polítiques
Documentació associada (entre parèntesi, ubicació de la documentació)	Documentació associada: <ul style="list-style-type: none"> - Informe anual de seguiment parcial o total de la titulació - Pla Estratègic - Política de personal vigent - Reglament intern de l'ESIMar - Convocatòries públiques de les places Documentació generada: <ul style="list-style-type: none"> - Actes de les reunions dels òrgans de responsabilitat - Pla d'incorporació del PDI - Plans docents de la titulació - Revisió i millora del procés
Indicadors	IN1-PE4-01 Total PDI equivalent a templs complert IN2-PE4-01 Pla docent IN3-PE4-01 Ràtio de PDI Doctor IN4-PE4-01 Ràtio de PDI acreditat IN5-PE4-01 Ràtio d'estudiants per PDI IN6-PE4-01 Nombre d'acord assolits amb els agents socials/total d'acords proposats
Mecanisme de qualitat del procés	Procés associat al Sistema de Garantia Interna de Qualitat
Normativa	Normativa de provisió de llocs de treball del PSMar
Aplicatiu de gestió	---
Difusió	Intranet
Observacions	



Estat: () En elaboració (x) Validat. Directoria ESIMar.