
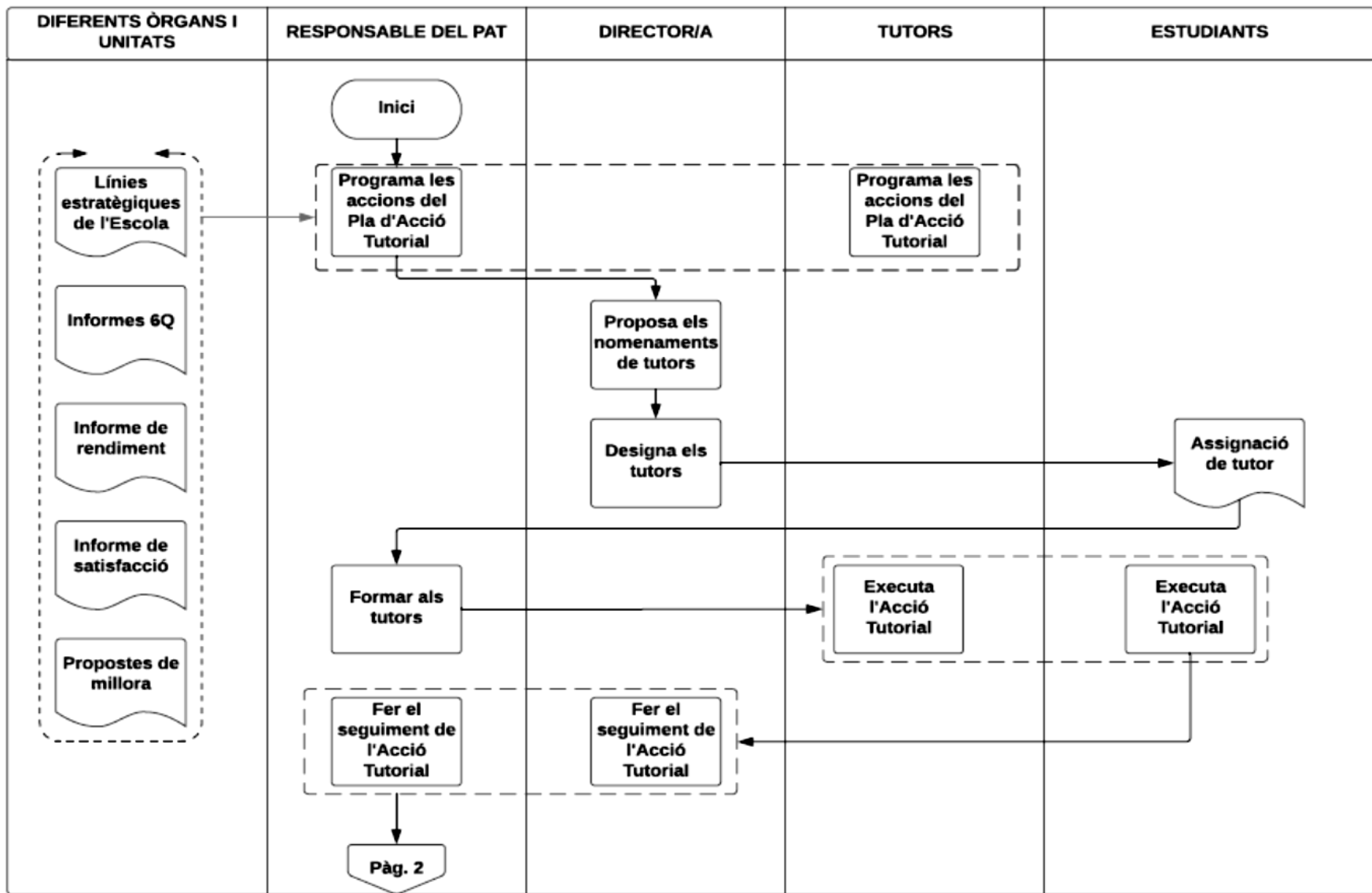


<b>ESIMar</b>  Centre adscrit a la UPF	<b>Manual de Processos del SGIQ-ESIMar</b>  <b>Procés PS5-01. Orientació acadèmica amb un pla d'acció tutorial (PAT) rellevant i professional</b>	
--	---	---

<b>Nom</b>	<b>Orientació acadèmica amb un pla d'acció tutorial (PAT) rellevant i professional.</b>
<b>Codi</b>	<b>PS5-01</b>
<b>Versió/Data/ Estat</b>	V1/ Abril/ Actiu
<b>Abast</b>	Titulació de grau d'Infermeria ESIMar
<b>Tipologia</b>	( ) Estratègic ( ) Clau ( x ) De suport
<b>Responsable</b>	Coordinació del PAT
<b>Unitat administrativa que fa el seguiment</b>	ESIMar
<b>Objectiu</b>	Orientar, assessorar i donar suport i acompanyament a l'estudiant en el seguiment del seu procés acadèmic
<b>Resultats del procés</b>	Estudiants amb referents clars dins de la Universitat
<b>Documentació associada (entre parèntesi, ubicació de la documentació)</b>	Documentació associada: <ul style="list-style-type: none"> <li>- Informe anual de seguiment</li> <li>- Pla de millora de l'informe de seguiment</li> <li>- Política i objectius de qualitat de l'ESIMar</li> <li>- Memòria de la titulació</li> </ul> Documentació generada: <ul style="list-style-type: none"> <li>- Actes de les reunions dels òrgans de responsabilitat.</li> <li>- Informe del Pla d'acció tutorial de l'ESIMar: <ul style="list-style-type: none"> <li>- Tutories PAT</li> <li>- Pla d'informació i promoció per estudiants de nou accés</li> <li>- Pla de visita i acollida</li> <li>- Seguiment transversal</li> <li>- Pla d'orientació professional</li> </ul> </li> </ul>
<b>Indicadors</b>	IN1-PS5-01 Nombre de sessions informatives i jornades de portes obertes realitzades IN2-PS5-01 Nombre de sessions d'acollida realitzades a l'ESIMar IN3-PS5-01 Nombre d'accions d'orientació acadèmica realitzades al centre. IN4-PS5-01 Nombre de participants a les activitats d'orientació IN5-PS5-01 Nombre d'accions d'orientació professional realitzades al centre IN6-PS5-01 Satisfacció dels estudiants amb el Pla d'Acció Tutorial Nombre de tutories individuals de PAT/Total d'estudiants matriculats(%) Nombre de tutories grupals de PAT/ Total de tutors acadèmics(%) Nombre d'estudiants que assisteixen al PAT/Total d'estudiants convocats a PAT (%)
<b>Mecanisme de qualitat del procés</b>	Procés associat al Sistema de Garantia Interna de Qualitat
<b>Normativa</b>	Programa per a la integració d'estudiants amb necessitats especials <a href="http://universitatsirecerca.gencat.cat/web/ca/03_ambits_dactuaci/treballar_i_estudiar_el_sistema_dunis/accions_d_integracio_dels_estudiants_discapacitats_a_la_universitat/iii_jornada_unidiscat_23_de_maig_de_2013/documents/montse_fernandez_2013.pdf">http://universitatsirecerca.gencat.cat/web/ca/03_ambits_dactuaci/treballar_i_estudiar_el_sistema_dunis/accions_d_integracio_dels_estudiants_discapacitats_a_la_universitat/iii_jornada_unidiscat_23_de_maig_de_2013/documents/montse_fernandez_2013.pdf</a>
<b>Aplicatiu de gestió</b>	SIGMA Aula Moodle

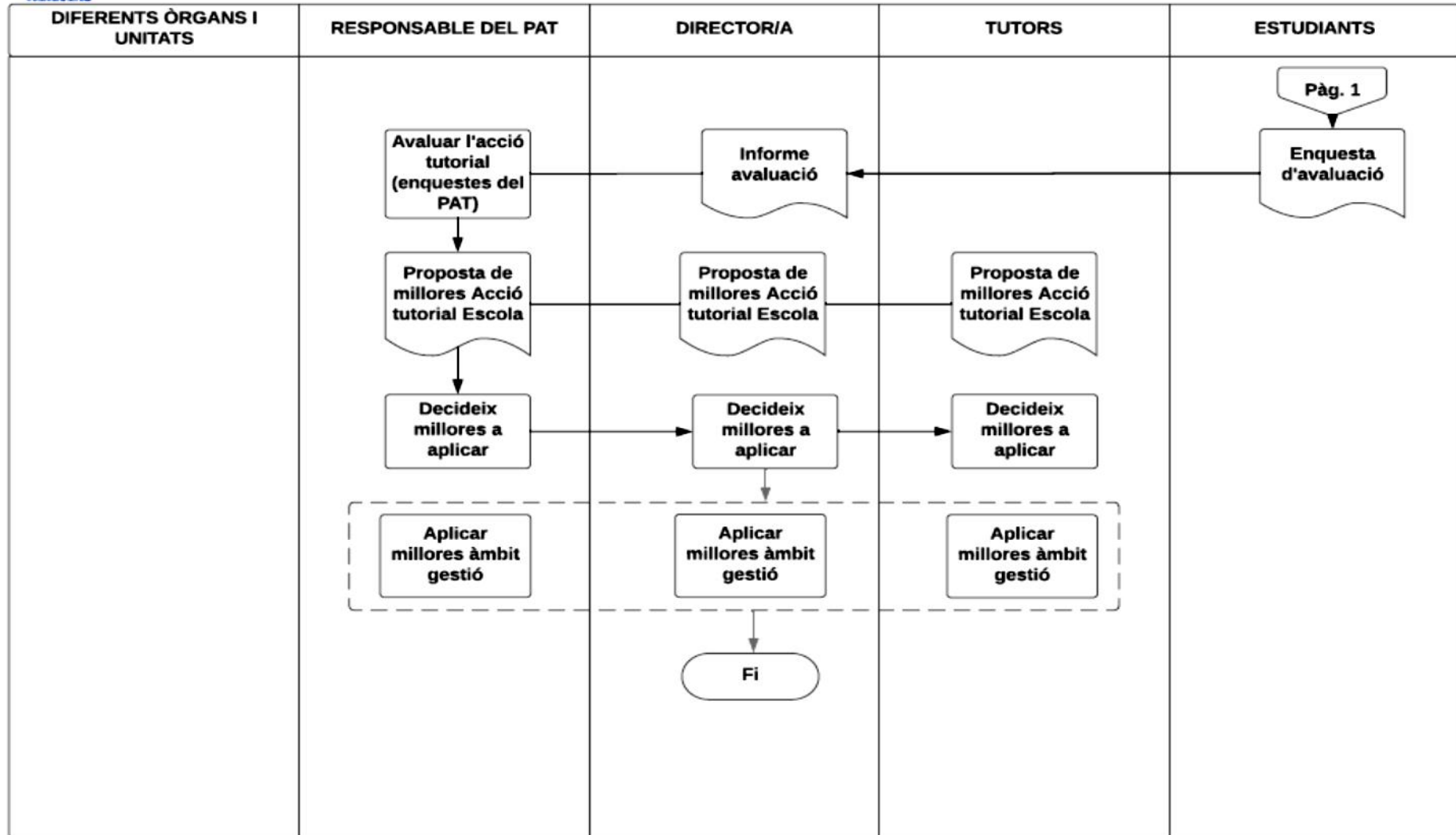
<b>Difusió</b>	Web de l'ESIMar Memòria del PAT de l'ESIMar Informe de seguiment de la titulació de l'ESIMar
----------------	--

## PS5-01. ORIENTACIÓ ACADÈMICA DURANT ELS ESTUDIS: GESTIONAR EL PLA D'ACCIÓ TUTORIAL (PAT)



Estat: ( ) En elaboració (x) Validat. Responsable del Pla d'Acció Tutorial

**PS5-01. ORIENTACIÓ ACADÈMICA DURANT ELS ESTUDIS: GESTIONAR EL PLA D'ACCIÓ TUTORIAL (PAT)**



Estat: ( ) En elaboració (x) Validat. Responsable del Pla d'Acció Tutorial