

 	<h2 style="margin: 0;">FITXA DEL PROCÉS</h2>	Codi	DE1-02/02
		Versió	02
		Data	08.06.2023

PC2-06 Gestionar els plans docents de les assignatures de grau i màster universitari

1. **Nom del procés i codi:** Gestionar els plans docents de les assignatures de grau i màster universitari, PC2-06
2. **Objectiu i abast:** Obtenir i fer públic el model d'organització docent de les assignatures, en forma de pla docent, d'acord amb els requeriments de la normativa.
3. **Propietari / Responsable de gestió:** Cap d'estudis / Responsable de l'eix estratègic de docència i aprenentatge.
4. **Tipus de procés (Estratègic, Clau o Suport):** Clau
5. **Descripció:**

Els plans docents d'assignatura (PDA) de l'ESIHMar es gestionen des de les corresponents coordinacions de titulació. Així mateix, amb la voluntat d'unificar criteris i forma, existeix una plantilla del document la qual estableix els apartats necessaris, així com suggeriments de contingut. Aquest document és revisat anualment per les comissions de cada titulació i, en cas d'identificar-se necessitat de modificació, es transmeten a la comissió de qualitat perquè els apliqui i en difongui la versió revisada.

Pel que fa al circuit d'elaboració dels PDA, correspon a les coordinacions de titulació la informació, revisió i validació de les PDAs de les assignatures, i a les persones titulars d'assignatura la seva elaboració i publicació al Moodle. Amb una antelació aproximada de dos mesos, les coordinacions de titulació informen el professorat titular d'assignatura dels terminis de revisió de les PDAs i informen en cas que hi hagi hagut alguna modificació en la versió de la plantilla de documents. Posteriorment, es pacta amb cada docent els terminis de revisió, en funció de si es preveuen modificacions més o menys substancial respecte cursos anteriors. Així mateix, és funció de la coordinació de titulació informar de possibles canvis en la normativa d'avaluació general del centre o qualsevol altra normativa que apliqui en la planificació de la docència. Un cop l'equip docent de l'assignatura disposa d'una versió preliminar del PDA, aquest és revisat per la coordinació de titulació qui comprova l'adequació del contingut, equivalència de les competències i resultats d'aprenentatges segons el que estableix la memòria de titulació i garanteix el compliment de la normativa d'avaluació de centre. El document és retornat a l'equip docent de l'assignatura amb els suggeriments de canvis, per a la seva aplicació. Finalment, un cop introduïdes les modificacions, l'equip docent retorna la versió definitiva que és validada per la coordinació de titulació i acceptada per la seva publicació al moodle de l'assignatura. Paral·lelament, s'informa la Biblioteca per a l'adquisició de la bibliografia, qui n'elabora un enllaç d'accés ràpid perquè sigui publicat al moodle i quedi a disposició de l'estudiant. Tot aquest procés es realitza necessàriament amb anterioritat a l'inici de la docència de l'assignatura, essent un requisit que es disposi de la versió final de la PDA publicada el primer dia de docència. Pel que fa a la presentació del PDA a l'alumnat, més enllà

 <small>Centre adscrit a la</small> 	<h2 style="margin: 0;">FITXA DEL PROCÉS</h2>	Codi	DE1-02/02
		Versió	02
		Data	08.06.2023

de la seva publicació al moodle, el professorat és emplaçat a presentar el contingut principal del PDA durant la primera sessió de l'assignatura, establint així els criteris generals d'avaluació i continguts.

Finalment, i en compliment de l'estàndard 2 de qualitat definit per AQU en els seus manuals de qualitat dels programes formatius, les versions definitives de PDA són enviades a l'equip d'informàtica perquè puguin ser actualitzades a la pàgina web del centre, en la seva versió simplificada. Així mateix, des de gestió acadèmica, se n'arxiva una còpia identificada segons el curs acadèmic.

6. Participació dels grups d'interès en la presa de decisions (taula grups d'interès i participació)

PDI	<ul style="list-style-type: none"> El professorat responsable de les assignatures, recullen les propostes de millora d'un curs a l'altre i les materialitzen en propostes concretes, a ser consensuades amb la coordinació de titulació. També responen enquestes de satisfacció en les que se'ls pregunta sobre l'organització de la docència.
PAS	<ul style="list-style-type: none"> S'encarrega de l'arxiu de les versions definitives de les PDAs a les carpetes institucionals de l'escola
Estudiants	<ul style="list-style-type: none"> A través del tutor i dels delegats poden manifestar les seves preocupacions a la coordinació de l'assignatura, del curs o a la junta d'escola. Mitjançant les enquestes de satisfacció trimestrals poden donar la seva opinió i influir en canvis en els plans d'estudis, en el contingut de les assignatures etc.
Societat	-----

7. Retiment de comptes

A nivell intern el retiment de Gestionar els plans docents de les assignatures de grau i màster universitari es fa per mitjà de la publicació dels mateixos en el moodle de les corresponents assignatures, amb anterioritat a l'inici d'aquestes. Així mateix, el PDA és presentat per la coordinació de l'assignatura a l'inici de la primera classe del trimestre, permetent així la resolució de dubtes, si s'escau, amb l'alumnat. A partir d'aquest moment, el contingut de la PDA és definitiu.

El retiment de comptes extern té lloc a través de la web de l'Escola, on es disposa d'un apartat dintre dels estudis / grau en infermeria / plans d'estudis i on es poden consultar les PDA de totes les assignatures.

8. Calendari del procés

- Durant tot el curs acadèmic

 <small>Centre adscrit a la</small> 	<h2 style="margin: 0;">FITXA DEL PROCÉS</h2>	Codi	DE1-02/02
		Versió	02
		Data	08.06.2023

9. Aplicacions/Sistemes d'informació

- Moodle
- Web

10. Indicadors

Indicador			Ubicació
Codi SGIQ	Nom	Responsable de la gestió de l'indicador	Enllaç on es troba l'indicador
ESIM_I64	Percentatge de PDA publicats en relació amb el total d'assignatures del curs	Cap d'estudis	Veure catàleg d'indicadors
ESIM_I65	Grau de satisfacció respecte al compliment dels continguts i les competències del pla docent	Cap d'estudis	Veure catàleg d'indicadors

11. Documentació (taula amb Codi, nom, tipus (entrada/sortida), responsable, ubicació i publicació)

Codi SGIQ	Codi al diagrama	Nom	Tipus (Entrada/sortida)	Ubicació
DC2-06/01	A	DC2-06/01 Pla Docent d'assignatura	Entrada	Moodle

12. Revisió, seguiment i millora

La revisió del procés es du a terme amb caràcter anual per part del responsable de procés i és validat pel seu propietari. El seguiment i revisió queda plasmat en l'Informe de Revisió del SGIQ de l'escola (IRSGIQ) que aprova la Comissió de Qualitat.

Per a la revisió d'aquest procés es tenen en compte:

- La vigència dels objectius del pla estratègic
- La idoneïtat de les accions descrites en el procés.
- La participació dels agents implicats i dels grups d'interès. L'adequació i els resultats dels indicadors dels processos.
- Les incidències (si n'hi ha) notificades a partir del procés *PS5-03 Gestionar els suggeriments i queixes*.

 	<h2 style="margin: 0;">FITXA DEL PROCÉS</h2>	Codi	DE1-02/02
		Versió	02
		Data	08.06.2023

El procés de revisió pot materialitzar-se en forma de les següents sortides:

- Canvis en la fitxa del procés.
- Canvis en el catàleg d'indicadors.
- Noves propostes de millora que s'introduiran en el Pla de millora que acompanya l'IRSGIQ.
- Nous continguts dins del Manual del SGIQ.

13. Vinculació amb altres processos:

- **PC2-01 Programar i verificar un nou títol de grau i màster universitari**, atès que en la memòria de verificació d'un títol es tracta sobre els continguts de les assignatures que es troben desenvolupats en els corresponents plans docents.
- **PC2-03 Modificar un títol de grau i màster universitari (transversal)**, atès que la memòria -modificada- és la base per a l'elaboració dels plans docents de les assignatures. En concret es té en compte el que s'hi disposa pel que fa al desenvolupament de la metodologia docent i l'avaluació de l'aprenentatge.
- **PC3-10 Gestionar el TFG**, atès que en el pla docent es defineix el model d'organització docent de l'assignatura, per tant, s'hi parla sobre la realització del TFG.
- **PC3-11 Gestionar el TFM**, atès que en el pla docent es defineix el model d'organització docent de l'assignatura, i per tant s'hi parla sobre la realització del TFM.
- **PC3-07 Gestionar les pràctiques externes**, atès que en el pla docent es defineix el model d'organització docent de l'assignatura, i en ell es parla sobre la realització de pràctiques.
- **PS6-01 Gestionar la informació pública**, atès que els plans docents de les assignatures han de ser accessibles als/les alumnes, per tant, han de ser publicats a la web del centre.
- **PC3-04 Gestionar l'orientació acadèmica amb un pla d'acció tutorial (PAT) rellevant i professional** en el sentit que el PAT s'analitza en els informes de seguiment, en concret, en el subestàndard 5.1 (els serveis d'orientació acadèmica suporten adequadament el procés d'aprenentatge i els d'orientació professional faciliten la incorporació en el mercat laboral), d'acord amb l'establert per la Guia AQU per al seguiment de les titulacions.

14. Documents de referència

- [Acord del Consell de Govern de 4 d'octubre del 2006 \(veure disposició derogatòria de la Normativa del Pla Docent de l'Assignatura, acord del Consell de Govern de 6 d'octubre del 2008\)](#)
- [Acord del Consell de Govern de 6 d'octubre del 2008, modificar per Acord del Consell de Govern de 9 de maig del 2012](#)
- [Mecanismes de coordinació docent - Acord del Consell de Govern de 7 d'octubre del 2009, modificat per acord del Consell de Govern de 13 de desembre del 2017](#)
- [Normativa acadèmica Grau en Infermeria ESIHMar](#)

 <small>Centre adscrit a la</small> 	<h2 style="margin: 0;">FITXA DEL PROCÉS</h2>	Codi	DE1-02/02
		Versió	02
		Data	08.06.2023

- DC3-08/13 Normativa d'avaluació [ESIHMar](#) (Moodle)

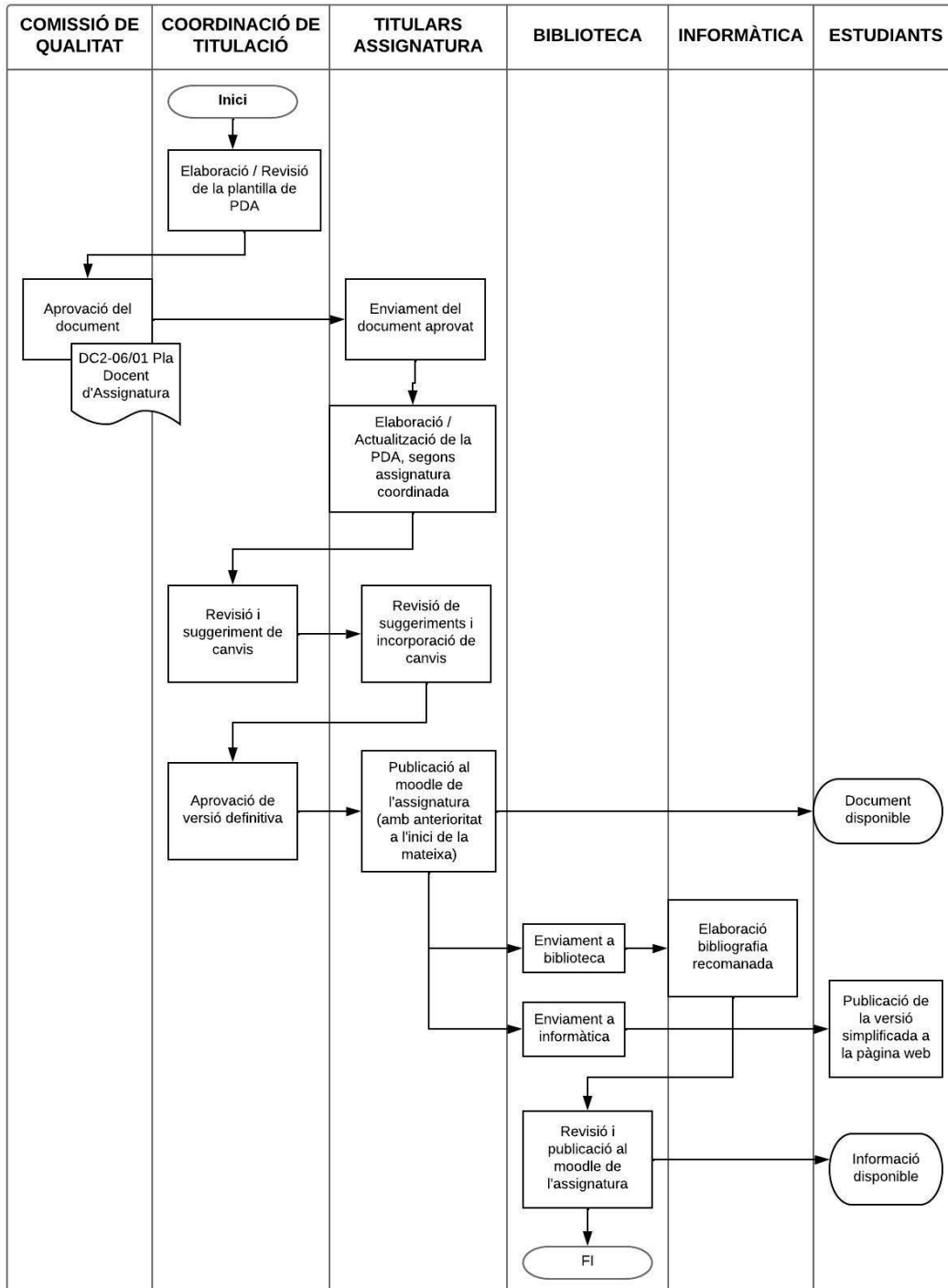
15. Revisions

Versió	Data	Descripció
1	14/09/2023	Inicial
2	Abril 2024	Es revisa i s'actualitzen els documents de referència.

Codi	DE1-02/02
Versió	02
Data	08.06.2023

16. Diagrama de flux

PC2-06 GESTIONAR ELS PLANS DOCENTS DE LES ASSIGNATURES DE GRAU I MÀSTER UNIVERSITARI



Estat: Validat

Valida diagrama: Responsable de l'Eix Estratègic de Docència i Aprenentatge

Data: 14/09/2023