

 <small>Centre adscrit a la</small> 	<h2 style="margin: 0;">FITXA DE PROCÉS</h2>	Codi	DE1-02/02
		Versió	02
		Data	08.06.2023

PS2-01 Gestionar els resultats de l'enquesta de satisfacció amb la docència

1. **Nom del procés i codi:** Gestionar els resultats de l'enquesta de satisfacció amb la docència, PS2-01
2. **Objectiu i abast:** Identificar els elements de l'enquesta de la docència que han obtingut avaluacions negatives i proposar accions de millora.
3. **Propietari / Responsable de gestió:** Responsable de l'Eix estratègic de Docència i Aprenentatge / Responsable de Qualitat
4. **Tipus de procés (Estratègic, Clau o Suport):** Suport

5. **Descripció:**

La responsable de qualitat fa la revisió de les enquestes de satisfacció amb la docència. Les enquestes són administrades de forma online a l'estudiantat de forma trimestral, coincidint amb la finalització de les assignatures i sempre abans del període d'exàmens. Els resultats són rebuts en primera instància per la responsable de qualitat i una persona del PAS que ofereix suport en la qualitat i que és qui introdueix les dades i prepara els informes preliminars. Finalment, els informes són enviats a la persona responsable de l'eix estratègic de Docència i Aprenentatge.

Grau en Infermeria

La Responsable de l'eix estratègic de Docència i Aprenentatge analitza conjuntament amb la Cap d'estudis els resultats de les enquestes de les diferents assignatures cursades en el trimestre. Posteriorment, els resultats són transmesos i analitzats individualment i conjuntament amb els i les docents titulars de les assignatures, per a fer-ne un *feedback* i plantejar propostes de millora.

Màsters universitaris

La Responsable de l'eix estratègic de Docència i Aprenentatge analitza conjuntament amb la coordinadora de la titulació de màster els resultats de les enquestes de les diferents assignatures cursades en el trimestre. Posteriorment, la coordinadora de la titulació els transmet i analitza conjuntament amb els i les docents titulars de les assignatures, per a fer-ne un *feedback* conjunt i plantejar propostes de millora de cara el curs següent.

 <small>Centre adscrit a la</small> 	<h2 style="margin: 0;">FITXA DE PROCÉS</h2>	Codi	DE1-02/02
		Versió	02
		Data	08.06.2023

6. Participació dels grups d'interès en la presa de decisions (taula grups d'interès i participació)

La participació dels grups d'interès està definida i descrita, a nivell general, en el Manual del SGIQ del Centre (apartat 3.6).

PDI	Consulta les valoracions i comentaris dels estudiantats i elabora proposta de millora.
PAS	Introdueix les dades i prepara els informes preliminars
Estudiants	Valoració de la docència rebuda
Societat	-----

7. Retiment de comptes

El retiment de comptes té lloc a través de l'apartat de qualitat de l'escola, on es troba la documentació associada al Sistema Intern de Garantia de la Qualitat del centre; els informes del Marc VSMA (verificació, seguiment, modificació i acreditació); altres informes de valoració de l'activitat acadèmica; els resultats acadèmics; els resultats de les enquestes de satisfacció, i altra informació d'interès (estudis, segells de qualitat, premis, reconeixements...).

8. Calendari del procés

Abans de finalitzar el trimestre acadèmic i sempre abans del període d'exàmens

9. Aplicacions/Sistemes d'informació

- AVALDO
- OneDrive
- GoogleForms

10. Indicadors

Indicador			Ubicació
Codi SGIQ	Nom	Responsable de la gestió	Enllaç
ESIM_I24	Grau de satisfacció de l'estudiant amb les assignatures	Responsable de qualitat	Veure catàleg d'indicadors
ESIM_I25	Percentatge d'assignatures-grup amb valoració inferior a 5 a l'enquesta de satisfacció de la docència	Responsable de qualitat	Veure catàleg d'indicadors

 <small>Centre adscrit a la</small> 	<h2 style="margin: 0;">FITXA DE PROCÉS</h2>	Codi	DE1-02/02
		Versió	02
		Data	08.06.2023

11. Documentació (taula amb Codi, nom, tipus (entrada/sortida), responsable, ubicació i publicació)

Codi SGIQ	Codi al diagrama	Nom	Tipus (Entrada/sortida)	Ubicació
DS2-01/01	A	Informe preliminar	Entrada	EU-Qualitat
DS2-01/02	B	Informe final assignatura	Sortida	EU-Qualitat
DS2-01/03	C	Informe final titulació	Sortida	EU-Qualitat
DS2-01/04	D	Pla de millora	Sortida	EU-Qualitat
DES2-01/05	E	Informe final titulació	Sortida	EU-Qualitat

12. Revisió, seguiment i millora

La revisió del procés es du a terme amb caràcter anual per part del responsable de gestió i és validat pel seu propietari. El seguiment i revisió queda plasmat en l'Informe de Revisió del SGIQ (IRSGIQ) que aprova la Comissió de Qualitat.

Per a la revisió d'aquest procés es tenen en compte:

- La vigència dels objectius que el procés persegueix.
- La idoneïtat de les accions descrites en el procés.
- La participació dels agents implicats i dels grups d'interès.
- L'adequació i els resultats dels indicadors dels processos.
- Les incidències (si n'hi ha) notificades a partir del procés *PS5-03 Gestionar els suggeriments i queixes*.

El procés de revisió pot materialitzar-se en forma de les següents sortides:

- Canvis en la fitxa del procés.
- Canvis en el catàleg d'indicadors.
- Noves propostes de millora que s'introduiran en el Pla de millora que acompanya l'IRSGIQ.
- Nous continguts dins del Manual del SGIQ.

13. Vinculació amb altres processos:

PC2-02 Fer el seguiment de les titulacions de grau i màster universitari

PC2-04 Acreditar els títols de grau o màster universitari

 <small>Centre adscrit a la</small> 	<h2 style="margin: 0;">FITXA DE PROCÉS</h2>	Codi	DE1-02/02
		Versió	02
		Data	08.06.2023

14. Documents de referència

- Avaldo: Satisfacció dels estudiants amb la Docència
<https://www.upf.edu/web/upeq/professorat-i-docencia>.
- Més informació <https://www.upf.edu/web/upeq/avaluacioactivitatdocent>

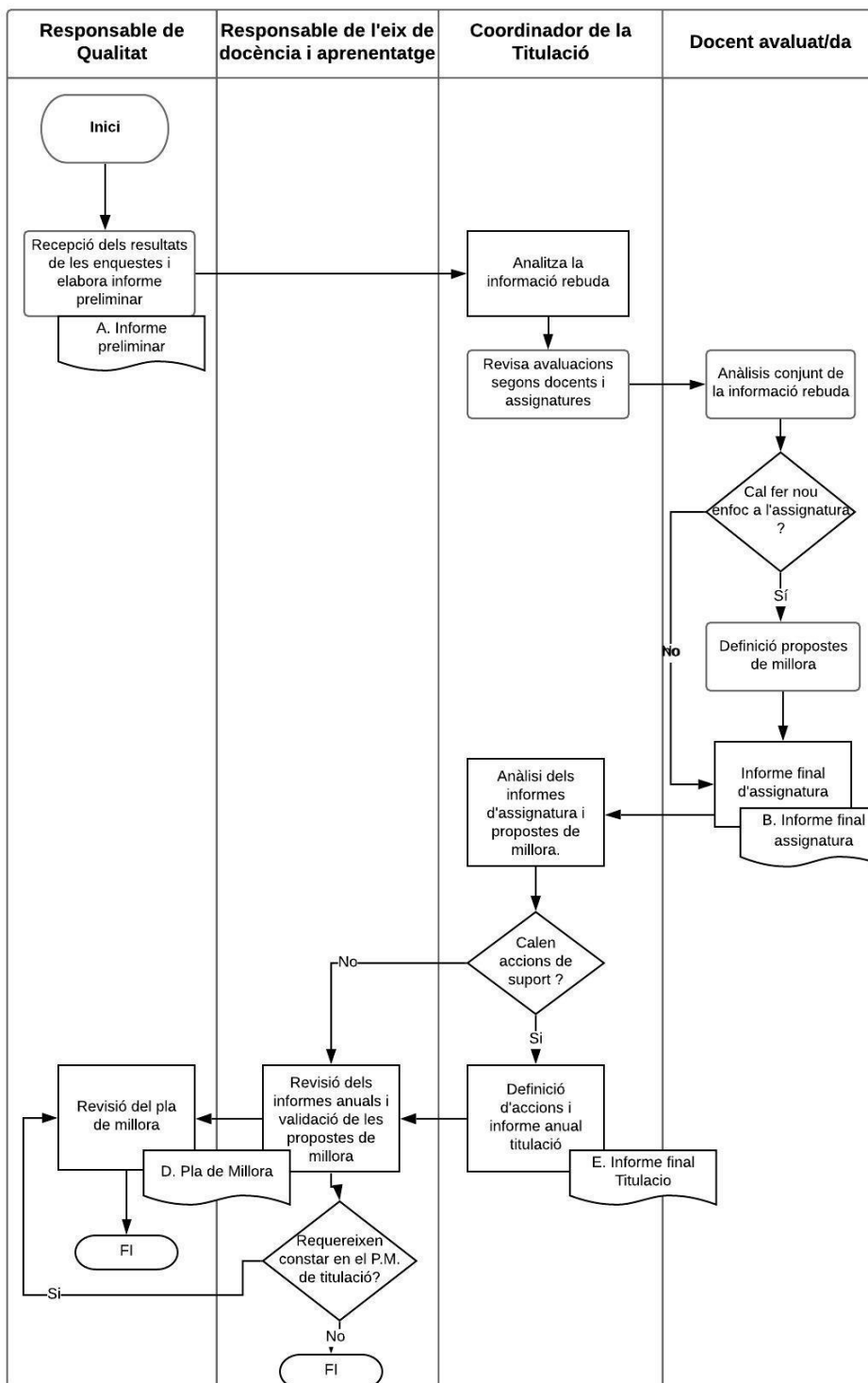
15. Revisions

Versió	Data	Descripció
1	Maig 2021	Inicial
2	Octubre 2022	S'ha afegit els camps "Retiment de comptes" i "Revisió, seguiment i millora del procés". S'ha actualitzat la normativa associada. S'ha modificat la codificació dels indicadors.
3	Octubre 2023	S'ha fet la versió 02 de la fitxa del procés per canvi de logotip.
4	Abril 2024	S'ha revisat i actualitzat els sistemes d'informació/aplicacions

Codi	DE1-02/02
Versió	02
Data	08.06.2023

16. Diagrama de flux

PS2-01 Gestionar els resultats de l'enquesta de satisfacció amb la docència



Estat: Validat Valida diagrama: Responsable de l'Eix Estratègic de Docència i Aprenentatge Data: 03/05/2021