

 	<h2 style="margin: 0;">FITXA DE PROCÉS</h2>	Codi	DE1-02/02
		Versió	02
		Data	08.06.2023

PC3-01 Gestionar la captació dels estudiants de grau i màster universitari

1. **Nom del procés i codi:** Gestionar la captació dels estudiants de grau i màster universitari, PC3-01
2. **Objectiu i abast:** Generar la informació dels diferents canals de captació i donar resposta a les sol·licituds d'informació fins a la sol·licitud d'admissió.
3. **Propietari / Responsable de gestió:** Responsable de l'Eix de docència i aprenentatge/ Cap de gestió acadèmica.
4. **Tipus de procés (Estratègic, Clau o Suport):** Clau
5. **Descripció:**

Gestionar la planificació, execució i avaluació de les activitats de captació per a futurs estudiants de grau i màster universitari.

Planificació: Es reuneix l'equip de direcció per tal de planificar les diferents activitats del procés de captació (Jornada de Portes Obertes, Saló Ensenyament, difusió a través de les xarxes socials.)

Es revisa juntament amb departament de comunicació el material informatiu, Tríptic informatiu del grau i màsters universitaris, guia de cursos, pàgina web.

Canals de difusió:

- Web institucional
- Informació específica en campanyes de Mailing.
- Xarxes Socials
- Presència en el Saló de l'Ensenyament

Es pot rebre sol·licitud d'informació dels interessats, a través dels següents canals d'entrada:

- Web institucional
- Email
- Telèfon
- Sessions informatives
- Saló de l'ensenyament
- Jornada de Portes Obertes

Una vegada l'estudiant ha demanat informació se li fa un seguiment i se l'informa de les diferents jornades de portes obertes.

 <small>Centre adscrit a la</small> 	FITXA DE PROCÉS		Codi	DE1-02/02
			Versió	02
			Data	08.06.2023

6. Participació dels grups d'interès en la presa de decisions (taula grups d'interès i participació)

La participació dels grups d'interès està definida i descrita, a nivell general, en el Manual del SGIQ del Centre (apartat 3.6).

PDI	Participen activament en la Jornada de Portes Obertes, Saló de l'ensenyament.
PTGAS	Participen activament en la Jornada de Portes Obertes, Saló de l'ensenyament.
Estudiants	Participen activament en la Jornada de Portes Obertes, Saló de l'ensenyament.
Societat	-----

7. Retiment de comptes

A nivell intern el rendiment de comptes del procés es du a terme a la Junta de Direcció on s'analitza el valor dels indicadors associats al procés. Externament, a l'apartat de qualitat de l'escola es publica el nombre d'estudiants captats.

8. Calendari del procés

En el mes de febrer es planifiquen les accions de captació per al grau en infermeria i màsters.

En el mes de març / abril es realitzen les diferents Jornades de Portes Obertes, Saló de l'Ensenyament.

Aplicacions/Sistemes d'informació

- Web
- Drive
- Xarxes socials

9. Indicadors

Indicador			Ubicació
Codi SGIQ	Nom	Responsable de la gestió	Enllaç
ESIM_I26	Nombre d'estudiants captats	Cap de Secretaria	Veure catàleg d'indicadors

 <small>Centre adscrit a la</small> 	<h2 style="margin: 0;">FITXA DE PROCÉS</h2>	Codi	DE1-02/02
		Versió	02
		Data	08.06.2023

10. Documentació (taula amb Codi, nom, tipus (entrada/sortida), responsable, ubicació i publicació)

Codi SGIQ	Codi al diagrama	Nom	Tipus (Entrada/sortida)	Ubicació
DC3-01/01	A	Acta	Sortida	R:Departamentals\EU-Juntadireccio
DC3-01/01	B	Tríptics i material corporatiu	Sortida	Web / Presencial

11. Revisió, seguiment i millora

La revisió del procés es du a terme amb caràcter anual per part del responsable de gestió i és validat pel seu propietari. El seguiment i revisió queda plasmat en l'Informe de Revisió del SGIQ (IRSGIQ) que aprova la Comissió de Qualitat.

Per a la revisió d'aquest procés es tenen en compte:

- La vigència dels objectius que el procés persegueix.
- La idoneïtat de les accions descrites en el procés.
- La participació dels agents implicats i dels grups d'interès.
- L'adequació i els resultats dels indicadors dels processos.
- Les incidències (si n'hi ha) notificades a partir del procés *PS5-03 Gestionar els suggeriments i queixes*.

El procés de revisió pot materialitzar-se en forma de les següents sortides:

- Canvis en la fitxa del procés.
- Canvis en el catàleg d'indicadors.
- Noves propostes de millora que s'introduiran en el Pla de millora que acompanya l'IRSGIQ.
- Nous continguts dins del Manual del SGIQ.

12. Vinculació amb altres processos:

- PC3-02 Gestionar l'accés, admissió i matrícula dels estudiants de grau
- PC3-03 Gestionar l'accés, admissió i matrícula dels estudiants de màster

13. Documents de referència

- Tríptics informatius
- <http://www.ensenyament.com/ca>
- [web ESIHMar](#)

 <small>Centre adscrit a la</small> 	<h2 style="margin: 0;">FITXA DE PROCÉS</h2>	Codi	DE1-02/02
		Versió	02
		Data	08.06.2023

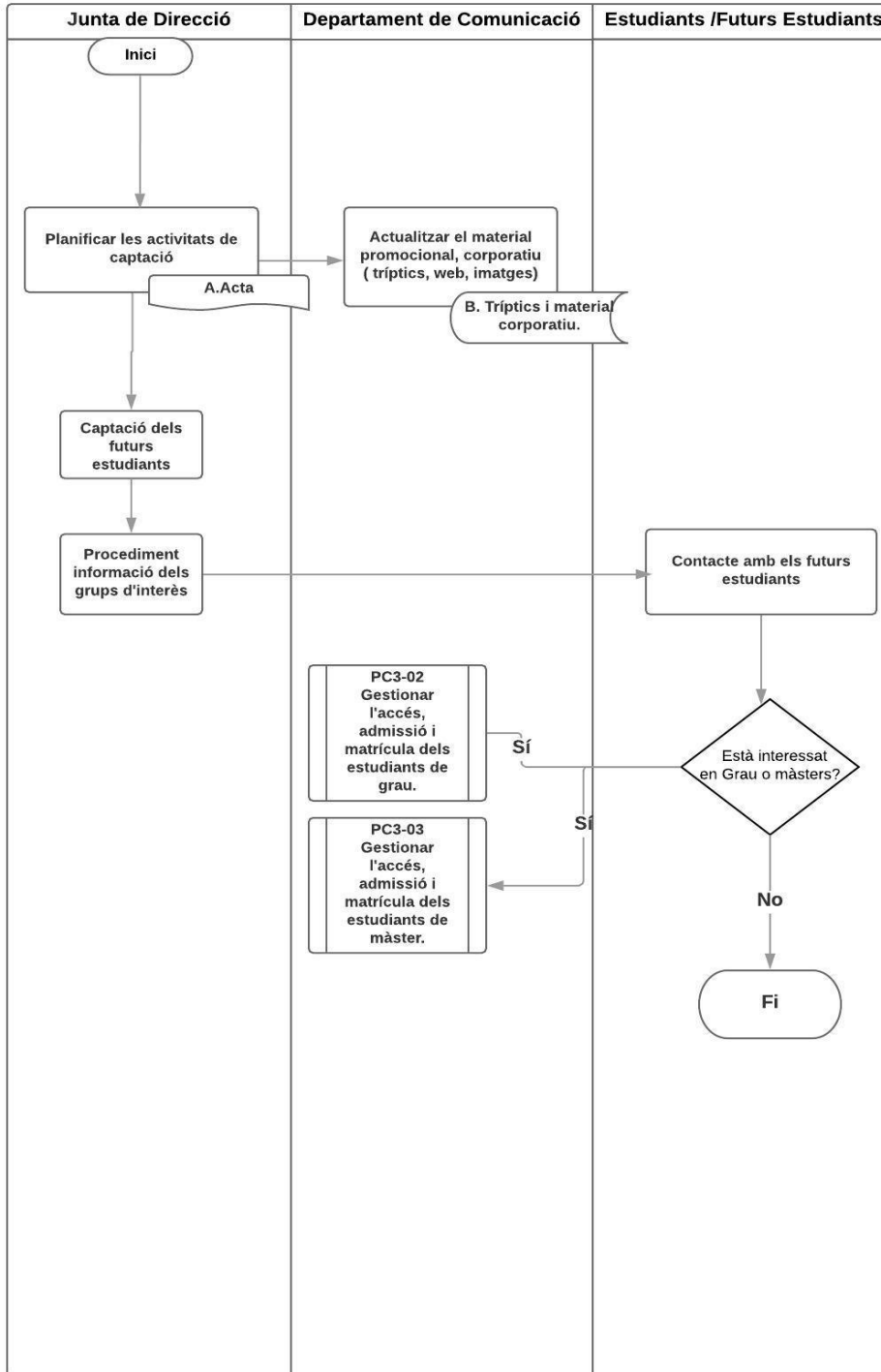
14. Revisions

Versió	Data	Descripció
1	Abril 2021	Inicial
2	Octubre 2022	S'ha afegit els camps "Retiment de comptes" i "Revisió, seguiment i millora del procés". S'ha actualitzat la normativa associada. S'ha modificat la codificació dels indicadors i s'ha donat de baixa alguns indicadors, ja que es considera que no aporten informació.
3	Octubre 2023	S'ha fet la versió 02 de la fitxa del procés per canvi de logotip.
4	Abril 2024	S'ha revisat i actualitat la descripció i els documents de referència.
5	Març 2025	S'han actualitzat els indicadors associats al procés.

Codi	DE1-02/02
Versió	02
Data	08.06.2023

15. Diagrama de flux

PC3-01 Gestionar la captació dels estudiants de Grau i Màster Universitari



Estat: Validat Valida diagrama: Responsable de l'Eix Estratègic de Docència i Aprenentatge Data: 01/04/2021