

Codi	DE1-02/02
Versió	02
Data	08.06.2023

## PS4-01 Captar i seleccionar el PDI

---

- 1. Nom del procés i codi:** Captar i seleccionar el PDI, PS4-01
- 2. Objectiu i abast:** Seleccionar el personal docent i investigador amb el perfil adequat per les funcions de docència i recerca encomanades.
- 3. Propietari / Responsable de gestió:** Directora / Junta de Direcció
- 4. Tipus de procés (Estratègic, Clau o Suport):** Suport
- 5. Descripció:**

La LOU i la LUC estableixen que el personal acadèmic de les universitats públiques és integrat pel professorat dels cossos docents universitaris, pel professorat contractat i pels investigadors propis i vinculats, contractats d'acord amb la normativa vigent.

A l'ESIHMar el professorat és *permanent* (amb plaça guanyada per convocatòria pública o contractat laboralment a temps complet) o *col.laborador*.

El professorat permanent amb plaça per convocatòria pública segueix el procediment establert pel PSMar, que marca la necessitat de respondre a la convocatòria de plaça i passar un tribunal amb representació de la UPF on és seleccionat el candidat amb majors mèrits acadèmics i d'investigació per a la plaça convocada.

El professorat permanent contractat laboralment a temps complet ha d'haver respost a l'oferta laboral publicada pel PSMar i haver estat seleccionat en el procés de selecció amb representació del PSMar i de l'ESIHMar. En aquest cas el professor ha de disposar del doctorat i fer carrera universitària seguint el procés d'acreditació com a professor lector (AQU) o professor ajudant doctor (nomenclatura LOU) en els seus inicis. El professor seleccionat és contractat a temps complet per l'ESIHMar amb l'objecte de desenvolupar tasques docents i de recerca a l'ESIHMar en la fase inicial de la seva carrera acadèmica.

La publicació d'una oferta laboral per a un professor permanent es realitzarà preferiblement en dues convocatòries anuals: gener/ febrer i maig/juny, tot i que poden convocar-se en qualsevol moment de l'any.

El professorat col·laborador és contractat en règim de dedicació a temps parcial (màxim 120 h tal com indica la LOSU) i amb caràcter temporal. El procés de selecció té lloc entre els especialistes de reconeguda competència que acreditin exercir llur activitat professional fora de la universitat, per a desenvolupar tasques docents a la universitat. Aquest disposa de plena capacitat docent en l'àmbit de la seva competència. Qualsevol professional que opti a ser professor col·laborador haurà de passar una entrevista amb la Cap d'Estudis i el professor de l'àrea/departament en qüestió.

Codi	DE1-02/02
Versió	02
Data	08.06.2023

La identificació de necessitats de professorat a l'ESIHMar es realitza per part de l'equip de direcció de l'ESIHMar. Un cop detectada la necessitat es trasllada al responsable de RRHH del PSMar i, en cas d'aprovació, es trasllada a la Cap de selecció i Desenvolupament del PSMar per a la convocatòria de la plaça segons la regulació establerta o per a la redacció i llançament de l'oferta laboral.

Pel que fa a la contractació de professorat col·laborador aquesta pot donar-se en qualsevol moment de l'any, quedant preferentment estipulat en 3 períodes a l'any, una per trimestre.

### 6. Participació dels grups d'interès en la presa de decisions (taula grups d'interès i participació)

<b>PDI</b>	A través de la participació en la Comissió de Professorat del Departament pot fer aportacions i fer sentir la seva veu.
<b>PAS</b>	-----
<b>Estudiants</b>	-----
<b>Societat</b>	Poden ser candidats i poden al·legar el que considerin durant el procés

### 7. Rendiment de comptes

El rendiment de comptes intern es du a terme a través de la web de l'escola, en la qual es publiquen informacions diverses d'interès per a aquest col·lectiu, relacionades amb el desenvolupament del seu treball.

### 8. Calendari del procés

- [Oferta pública d'ocupació - Parc de Salut Mar](#)
- [Treballa amb nosaltres - Parc de Salut Mar](#)

### 9. Aplicacions/Sistemes d'informació

- Web ESIHMar
- Web PSMar
- Intranet PSMar

 	<h2 style="margin: 0;">FITXA DE PROCÉS</h2>	Codi	DE1-02/02
		Versió	02
		Data	08.06.2023

### 10. Indicadors

Indicador			Ubicació
Codi SGIQ	Nom	Responsable de la gestió	Enllaç
ESIM_I46	Percentatge de Personal Acadèmic permanent	Directora	<a href="#">Veure catàleg d'indicadors</a>
ESIM_I52	Nombre de places convocades per PDI	Directora	<a href="#">Veure catàleg d'indicadors</a>

### 11. Documentació (taula amb Codi, nom, tipus (entrada/sortida), responsable, ubicació i publicació)

Codi SGIQ	Codi al diagrama	Nom	Tipus (Entrada/sortida)	Ubicació
DS4-02/01	A	Listat de necessitats	Entrada	<b>Moodle</b>

### 12. Revisió, seguiment i millora

La revisió del procés es du a terme amb caràcter anual per part del responsable de gestió i és validat pel seu propietari. El seguiment i revisió queda plasmat en l'Informe de Revisió del SGIQ (IRSGIQ) que aprova la Comissió de Qualitat.

Per a la revisió d'aquest procés es tenen en compte:

- La vigència dels objectius que el procés persegueix.
- La idoneïtat de les accions descrites en el procés.
- La participació dels agents implicats i dels grups d'interès.
- L'adequació i els resultats dels indicadors dels processos.
- Les incidències (si n'hi ha) notificades a partir del procés *PS5-03 Gestionar els suggeriments i queixes*.

El procés de revisió pot materialitzar-se en forma de les següents sortides:

- Canvis en la fitxa del procés.
- Canvis en el catàleg d'indicadors.
- Noves propostes de millora que s'introduiran en el Pla de millora que acompanya l'IRSGIQ.
- Nous continguts dins del Manual del SGIQ.

Codi	DE1-02/02
Versió	02
Data	08.06.2023

### 13. Vinculació amb altres processos:

- **PC2-01 Programar i verificar un nou títol de grau i màster universitari** atès que la programació de nous títols requerirà disposar de nou professorat.
- **PC2-05 Extinguir o reverificar els títols de grau i màster universitari.** L'extinció dels títols impactarà en les previsions quant a contractació de nou PDI temporal.
- **PE4-01 Establir la política del PDI.** De l'establiment de les polítiques del PDI se'n deriven actuacions cap a la captació i selecció del PDI temporal.

### 14. Documents de referència

- [Llei Orgànica 6/2001 d'Universitats \(LOU\)](#)
- Normativa de provisió de llocs de treball de PDI al PSMar

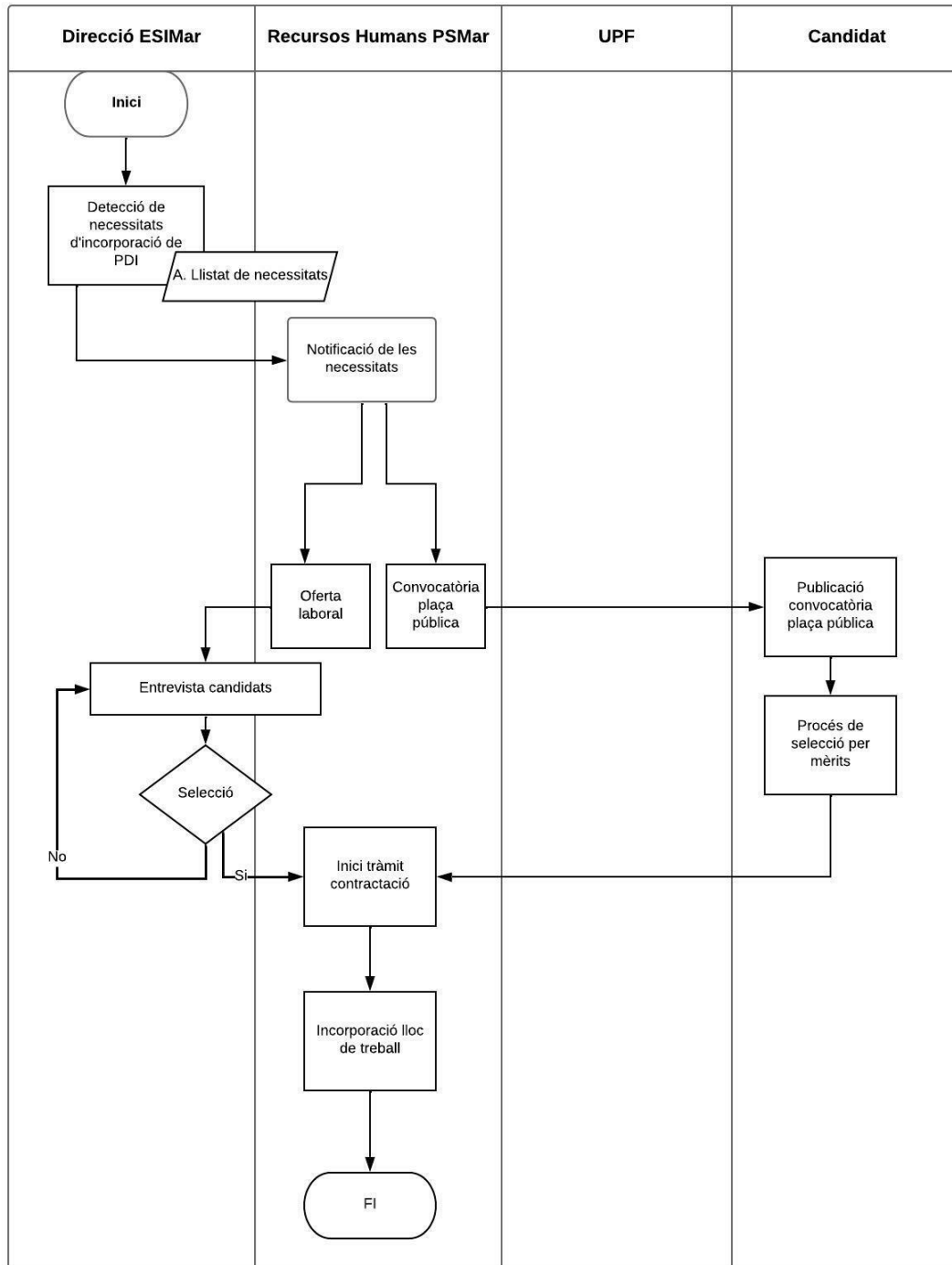
### 15. Revisions

Versió	Data	Descripció
1	Setembre 22	Inicial
2	Octubre 2023	S'ha fet la versió 02 de la fitxa del procés per canvi de logotip.
3	Maig 2024	S'ha fet la revisió i no es realitza cap canvi.

Codi	DE1-02/02
Versió	02
Data	08.06.2023

## 16. Diagrama de flux

### PS4-01 Captar i seleccionar el PDI



Estat: Validat

Valida diagrama: Responsable de l'Eix Gestió i desenvolupament

Data: 01/09/2022