

 <small>Centre adscrit a la</small> 	<h2 style="margin: 0;">FITXA DE PROCÉS</h2>	Codi	DE1-02/02
		Versió	02
		Data	08.06.2023

### PS4-02 Captar i seleccionar el PTGAS

---

1. **Nom del procés i codi:** Captar i seleccionar el PTGAS, PS4-02
2. **Objectiu i abast:** Captar i seleccionar el personal tècnic d'administració, gestió i serveis amb el perfil adequat per desenvolupar les funcions encomanades.
3. **Propietari / Responsable de gestió:** Directora / Junta de Direcció
4. **Tipus de procés (Estratègic, Clau o Suport):** Suport
5. **Descripció:**

La captació del PTGAS es realitzarà a través de RRHH del PSMar. Aquest serà coneixedor dels requisits exigits per a cobrir la vacant i serà l'encarregat de proporcionar els candidats a la direcció de l'ESIHMar. La directora i el cap d'administració i finances de l'ESIHMar realitzaran una entrevista amb el/la candidat/a. En cas que no s'aconsegueixi cap candidat/a amb el perfil requerit, la direcció de l'ESIHMar emprendreà les accions de difusió convenientes per tal de captar talent.

La resolució del procés selectiu correspondrà a la direcció de l'ESIMar amb el suport de RRHH de PSMar.

La contractació del PTGAS correspondrà al PSMar.

Cal destacar que, superar un procés de selecció d'una oferta laboral per a l'ESIHMar i estar contractat pel PSMar amb un interinatge, no significa disposar d'una plaça de PTGAS a l'ESIHMar. Aquesta només podrà ser guanyadora en convocatòria pública.

La contractació del PAS es realitzarà amb prou antelació per a assegurar el correcte traspàs i adaptació de la persona a l'equip.

6. **Participació dels grups d'interès en la presa de decisions (taula grups d'interès i participació)**

<b>RRHH PSMar</b>	Participa en la identificació i proposta de candidats
-----------------------	---

## FITXA DE PROCÉS

Codi	DE1-02/02
Versió	02
Data	08.06.2023

<b>Equip direcció PSMar</b>	Identifica els perfils necessaris per a potenciar a l'equip de PTGAS Selecciona el perfil entre els/les candidats/tes
<b>Estudiants</b>	Valoren l'activitat del conjunt del PTGAS a través d'enquestes de satisfacció.
<b>PAS</b>	Identifiquen els punts forts i febles dels membres del PTGAS suplents

### 7. Retiment de comptes

El rendiment de comptes intern es du a terme a través de la web de l'escola, en la qual es publiquen informacions diverses d'interès per a aquest col·lectiu, relacionades amb el desenvolupament del seu treball.

### 8. Calendari del procés

Variable en funció de les convocatòries. Es pot consultar a la web de l'ESIHMar i del PSMar

### 9. Aplicacions/Sistemes d'informació

- Web ESIHMar: <https://www.esimar.edu.es/es/>
- Web PSMar: <https://www.parcdesalutmar.cat/es/>

### 10. Indicadors

Indicador			Ubicació
Codi SGIQ	Nom	Responsable de la gestió	Enllaç
<b>ESIM I53</b>	Percentatge de personal tècnic de gestió, administració i serveis permanent	Directora	<a href="#">Veure catàleg d'indicadors</a>
<b>ESIM I54</b>	Percentatge de dones que ocupen llocs de direcció	Directora	<a href="#">Veure catàleg d'indicadors</a>

 <small>Centre adscrit a la</small> 	<h2 style="margin: 0;">FITXA DE PROCÉS</h2>	Codi	DE1-02/02
		Versió	02
		Data	08.06.2023

### 11. Documentació (taula amb Codi, nom, tipus (entrada/sortida), responsable, ubicació i publicació)

Codi SGIQ	Codi al diagrama	Nom	Tipus (Entrada/sortida)	Ubicació
DS4-02/01	A	Llistat de necessitats	Entrada	R:\EU-direcció
DS4-02/02	B	Sol·licitud de documentació	Sortida	R:\EU-direcció

### 12. Revisió, seguiment i millora

La revisió del procés es du a terme amb caràcter anual per part del responsable de gestió i és validat pel seu propietari. El seguiment i revisió queda plasmat en l'Informe de Revisió del SGIQ (IRSGIQ) que aprova la Comissió de Qualitat.

Per a la revisió d'aquest procés es tenen en compte:

- La vigència dels objectius que el procés persegueix.
- La idoneïtat de les accions descrites en el procés.
- La participació dels agents implicats i dels grups d'interès.
- L'adequació i els resultats dels indicadors dels processos.
- Les incidències (si n'hi ha) notificades a partir del procés *PS5-03 Gestionar els suggeriments i queixes*.

El procés de revisió pot materialitzar-se en forma de les següents sortides:

- Canvis en la fitxa del procés.
- Canvis en el catàleg d'indicadors.
- Noves propostes de millora que s'introduiran en el Pla de millora que acompanya l'IRSGIQ.
- Nous continguts dins del Manual del SGIQ.

### 13. Vinculació amb altres processos:

- **PE4-02 Establir la política del PTGAS.** De l'establiment de les polítiques del PTGAS se'n deriven actuacions cap a la captació i selecció del PAS temporal.

### 14. Documents de referència

- Normativa de provisió de llocs de treball de PDI al PSMar

 <small>Centre adscrit a la</small> 	<h2 style="margin: 0;">FITXA DE PROCÉS</h2>	Codi	DE1-02/02
		Versió	02
		Data	08.06.2023

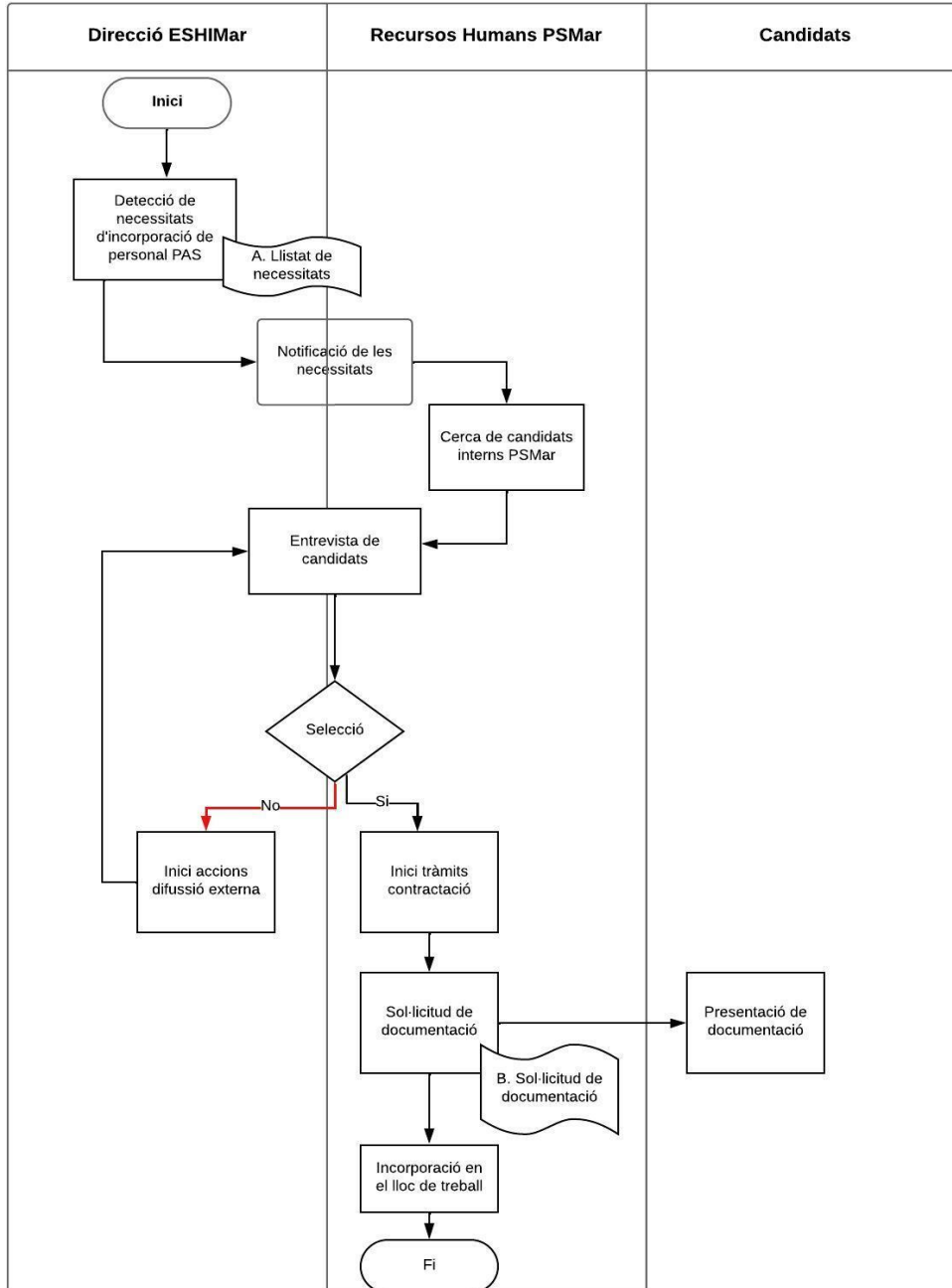
### 15. Revisions

Versió	Data	Descripció
1	Setembre 22	Inicial
2	Octubre 2023	S'ha fet la versió 02 de la fitxa del procés per canvi de logotip.
3	Maig 2024	S'ha fet revisió del procés i no s'ha fet cap canvi.
4	Abril 2025	S'ha canviat la nomenclatura de PAS a PTGAS segons LOSU (Llei Orgànica del Sistema Universitari)

Codi	DE1-02/02
Versió	02
Data	08.06.2023

16. Diagrama de flux

PS4-02 Captar i seleccionar el PTGAS



Estat: Validat

Valida diagrama: Responsable de l'Eix Gestió i desenvolupament

Data: 08/04/2025